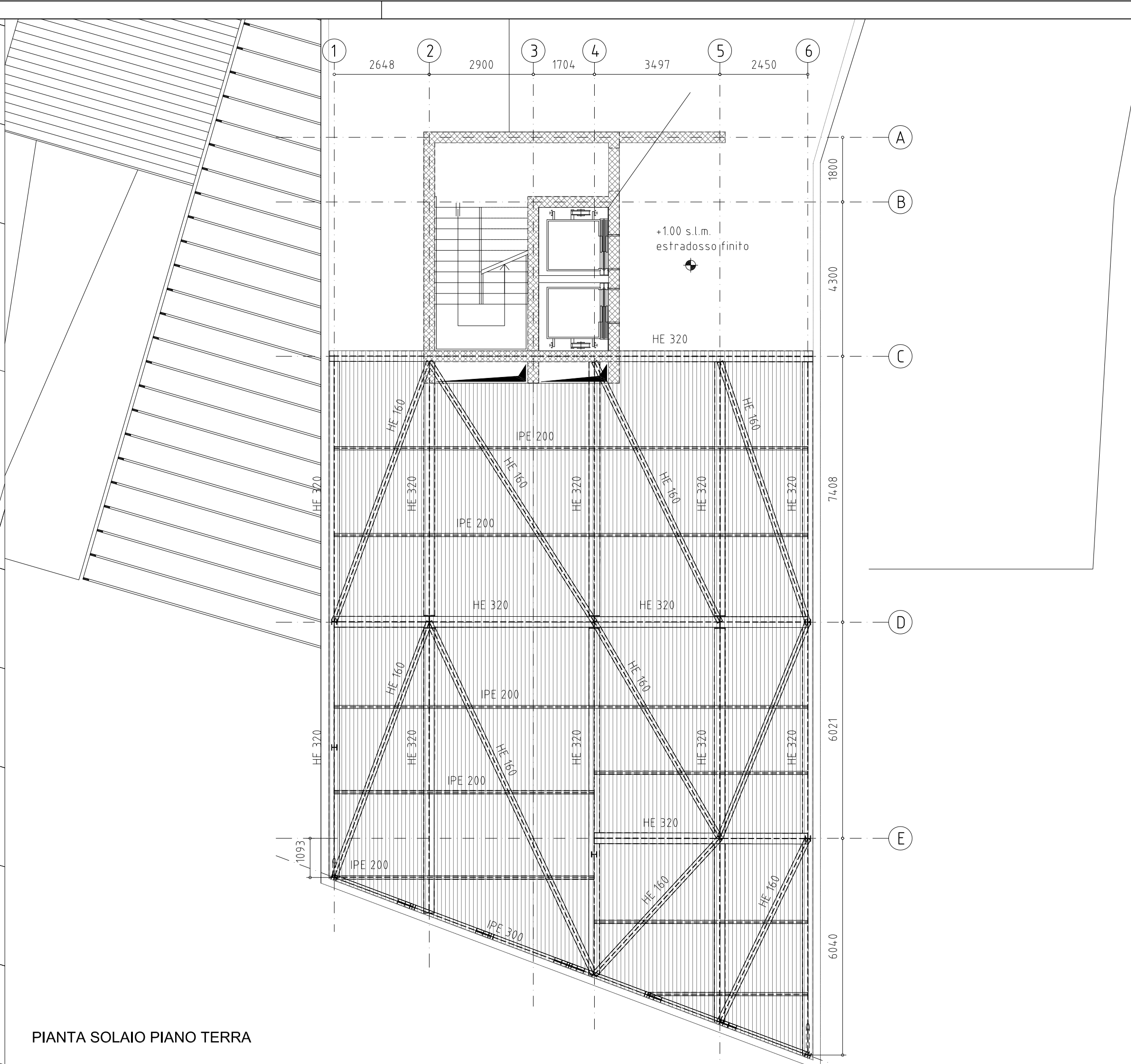
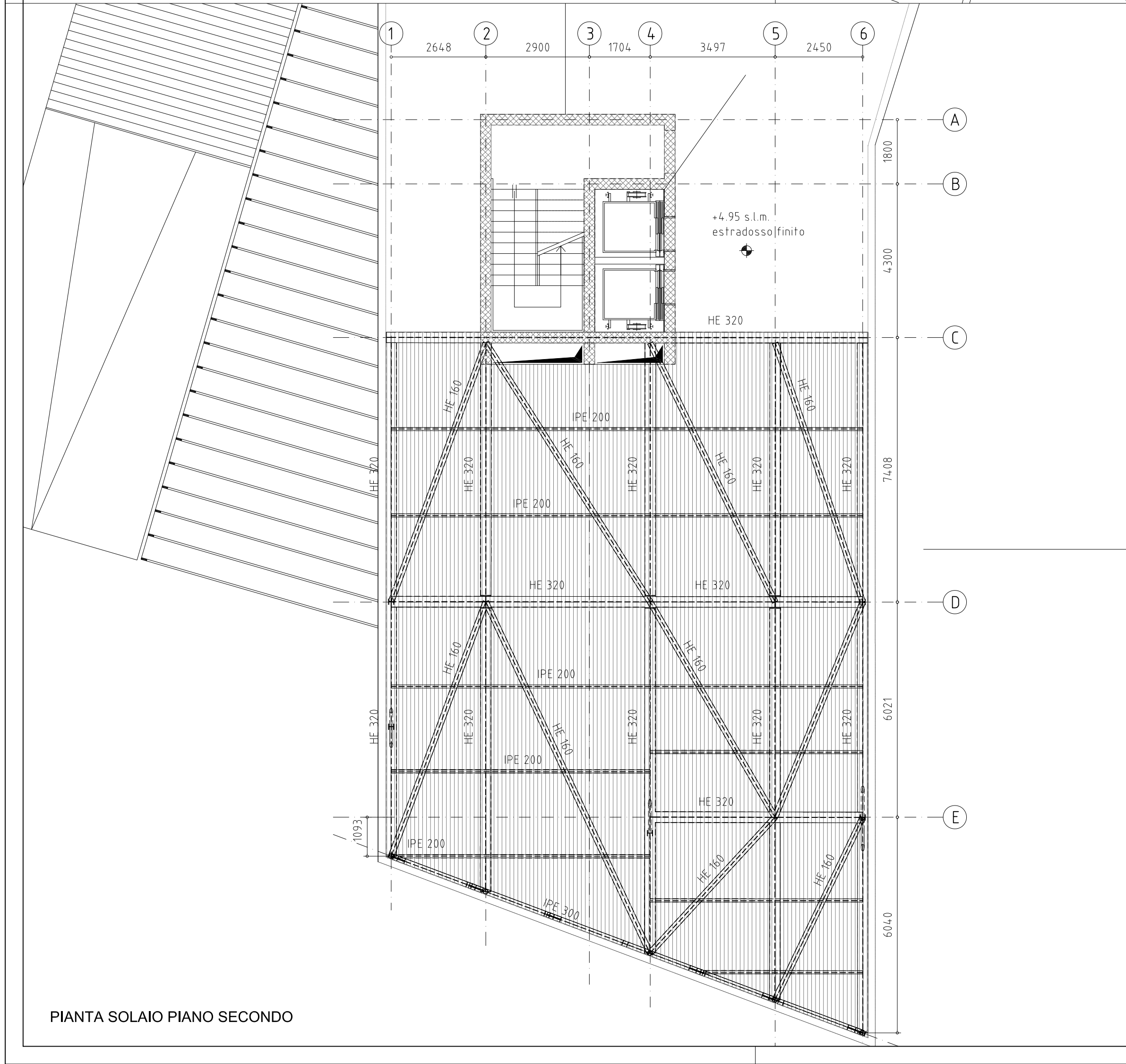


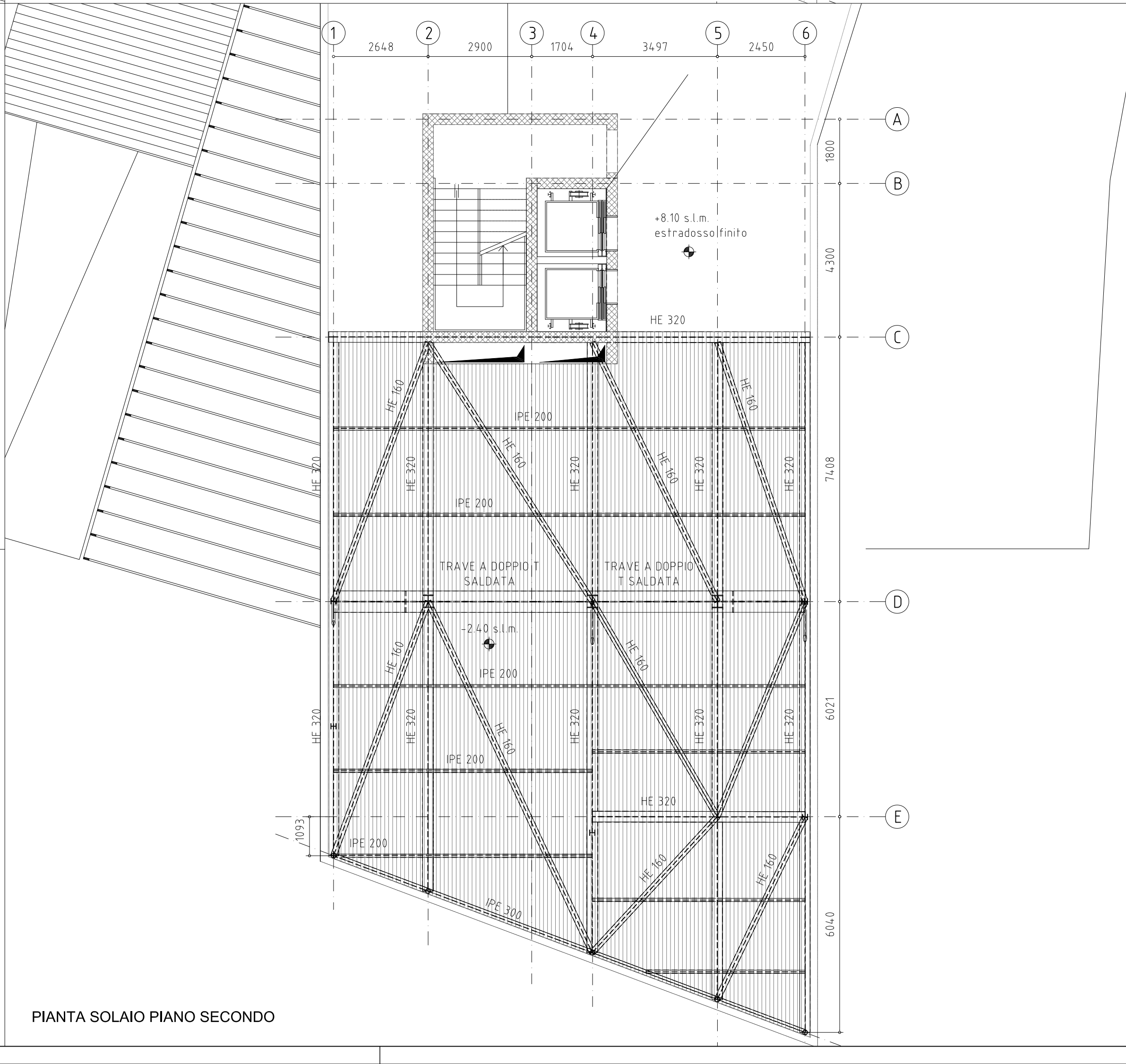
PIANTA SOLAIO PIANO INTERRATO



PIANTA SOLAIO PIANO TERRA



PIANTA SOLAIO PIANO SECONDO



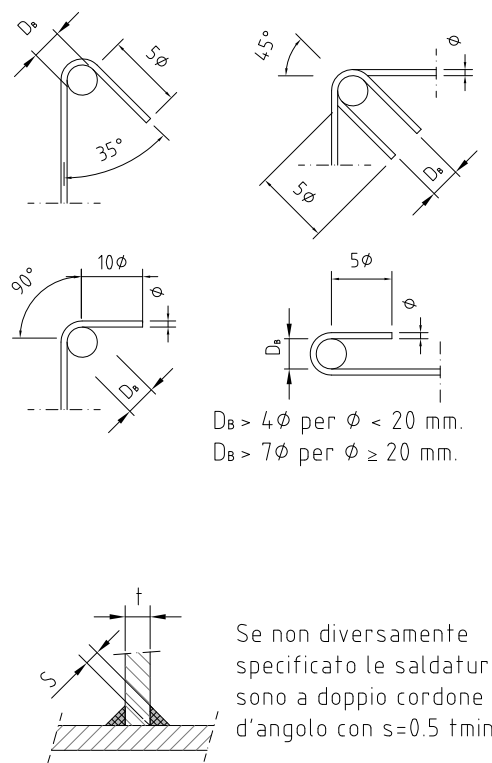
PIANTA SOLAIO PIANO SECONDO

Materiali e disposizioni costruttive

CALCESTRUZZO (UNI EN 206-1)	C30-35
Classe Rck (MPa)	xsl
Classe esposizione ambientale	xsl
Cemento tipo	32.5
Rapporto max acqua/cemento	0.50
Contenuto min. cemento (kg/mc)	300
Ø max inerti (mm)	20
Classe di consistenza	S4
Copriferro netto (mm)	25

ACCIAIO per calcestruzzo	B450C
Acciaio per barre di armatura	fbk > 440 N/mm²
Acciaio per reti elettrosaldate	50Ø
Sovrapposizioni e ancoraggi ove non indicato	

ACCIAIO per carpenteria	
profili, piatti: S355J0	



Comune di San Michele al Tagliamento - VE
LOCALITA' BIBIONE

IMMOBILIARE NETTUNO S.p.a.
Calle dell'Annunziata, 10
33053 Latisana - UD-

**PIANO PARTICOLAREGGIATO DI INIZIATIVA
PUBBLICA E PRIVATA "NETTUNO"**
ai sensi dell'art. 19 comma 1 L.R. n. 11/2004

VALUTAZIONE DI IMPATTO AMBIENTALE

GRUPPO INTERDISCIPLINARE PER LO STUDIO DI IMPATTO AMBIENTALE

VALUTAZIONE DI IMPATTO AMBIENTALE - COORDINAMENTO GENERALE	prof. GIOVANNI ABRAMIL arch. MARCO PAGANI - d-recta srl
ANALISI BOTANICA - FORESTALE - FAUNISTICA	dott. agr. RENATO COLLELLI
VALUTAZIONE DI IMPATTO ACUSTICO	dott. STEFANO DONADELLO - d-recta srl
VALUTAZIONE IMPATTO VIABILISTICO	ing. LUCA FAVARO - Mob Up srl ing. MARCELLO FAVALESSA - Mob Up srl
VALUTAZIONE DI IMPATTO ODORIGENO RILEVAZIONI IMPATTO ODORIGENO	pian. MARCO CARRETTA - d-recta srl ing. FABIO ANTONIAZZI - AT Ambiente srl dott. forestale FABIO IACOVINO - AT Ambiente srl
RELAZIONE GEOLOGICA ED IDROGEOLOGICA	dott. geol. PIETRO ZANGHERI

GRUPPO DI PROGETTAZIONE

PROGETTO URBANISTICO E PROGETTO OPERE DI URBANIZZAZIONE	arch. DINO DE ZAN - d-recta srl
PROGETTO ARCHITETTONICO	arch. MARA AVE arch. BARBARA AGNOLETTO
PROGETTO IMPIANTI	ing. EROS GRAVA
PROGETTO OPERE IDRAULICHE	ing. ROBERTO PICCOLI - Idroesse spa ing. MASSIMO CERVO - Idroesse spa
PROGETTO PARCO URBANO	arch. JOÃO ANTÓNIO RIBEIRO FERREIRA NUNES

ELABORATO:
PROGETTO ARCHITETTONICO
**Strutture metalliche albergo -
piante dei solai**
CODICE COMMESSA: DR20110035
CODICE ELABORATO: DR20110035UDD00PJ040

NUMERO TAVOLA:
22.11
SCALA: 1:100
DATA: febbraio 2012
d-recta
via Ferrovia, 20 - 31020 San Fior (TV)
t. 0438.1710037 - f. 0438.1710109
info@d-recta.it - www.d-recta.it
Società con Sistema Qualità Certificato
secondo UNI EN ISO 9001:2008