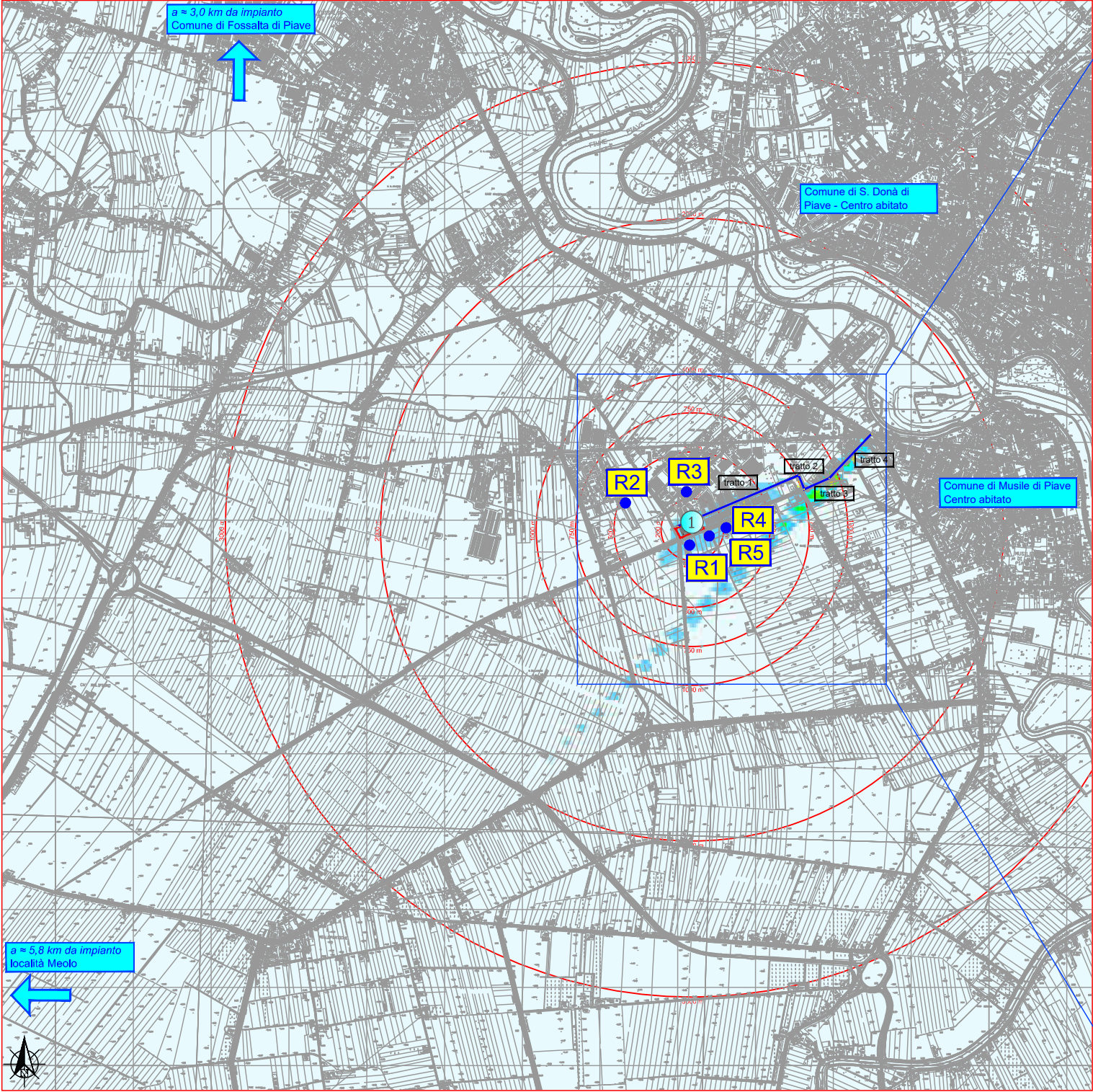


MAPPE CON VALORE MASSIMO DEL LIVELLO TOTALE DI CONCENTRAZIONE

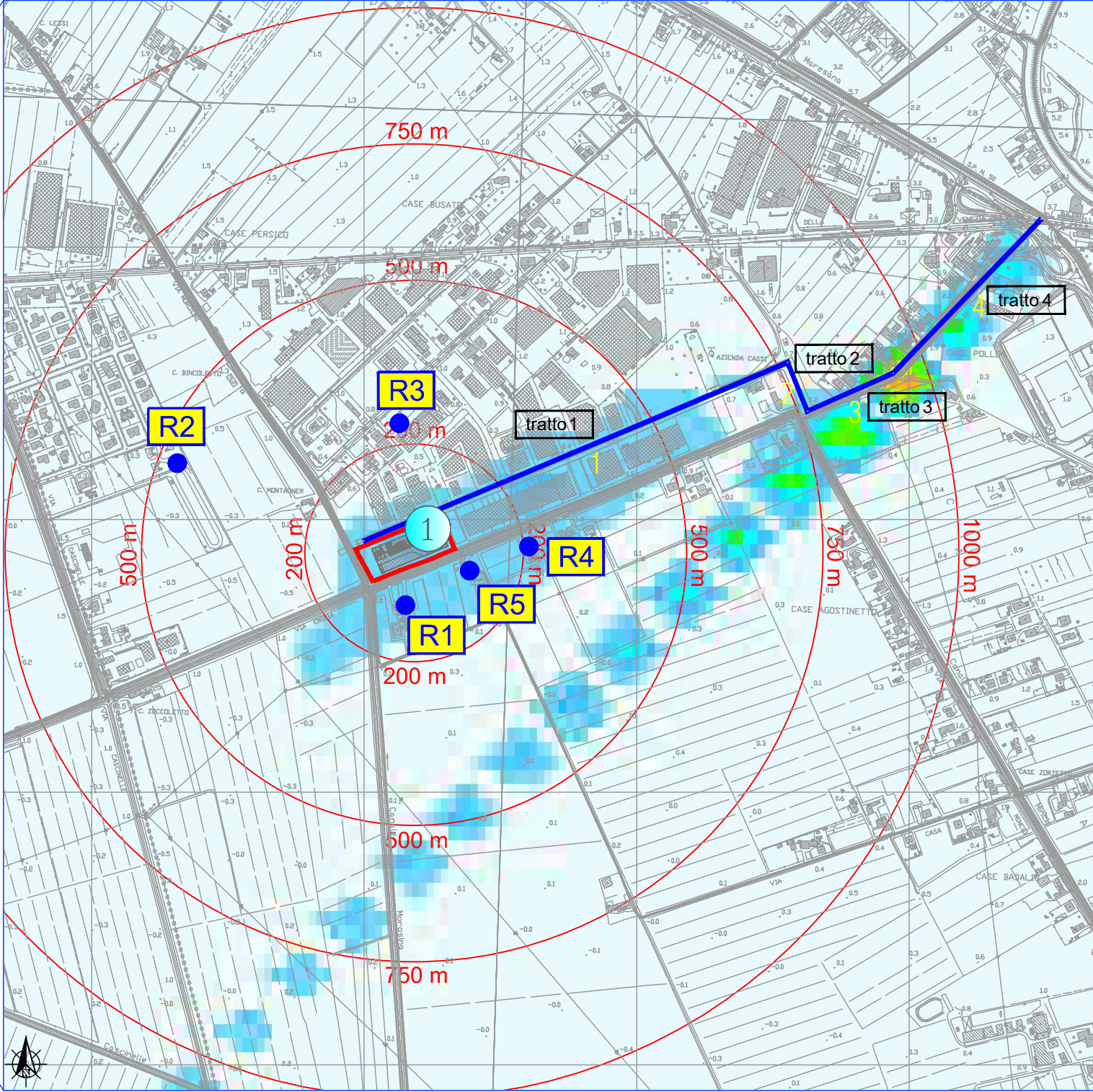
MAPPA D'INQUADRAMENTO GENERALE

Scala 1:35.000



PARTICOLARE AMBITO INTERVENTO

Scala 1:10.000



LEGENDA
PER EMISSIONI IN ATMOSFERA

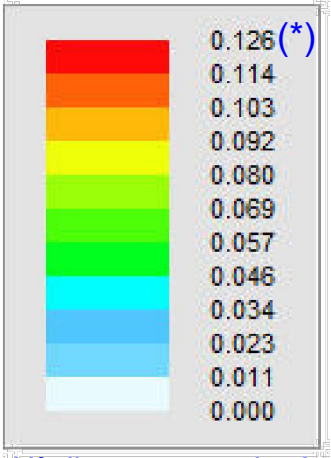
- Ambito d'intervento - Impianto Ecopate' Srl
- Recettore sensibile
- Impianto Ecopate' Srl - Camino C1
- Tratti emissivi da traffico veicolare
- Codice tratto emissivo da traffico veicolare

Recettori - Concentrazione [$\mu\text{g}/\text{Nm}^3$]

S65	Descrizione	X (m)	Y (m)	Valore	Valore di fondo	Valore Totale
	R1 - Edificio residenziale	5079	6164	1.19E-02	4.30E+01	4.30E+01
	R2 - Edificio residenziale	4665	6425	0.00E+00	4.30E+01	4.30E+01
	R3 - Edificio residenziale	5066	6492	4.24E-03	4.30E+01	4.30E+01
	R4 - Edificio residenziale	5310	6266	1.21E-02	4.30E+01	4.30E+01
	R5 - Edificio residenziale	5240	6229	1.18E-02	4.30E+01	4.30E+01

(*) valori di concentrazione a cui si deve sommare il valore di fondo pari a 43.00 $\mu\text{g}/\text{Nm}^3$

$\mu\text{g}/\text{Nm}^3$



N° di superamenti = 0

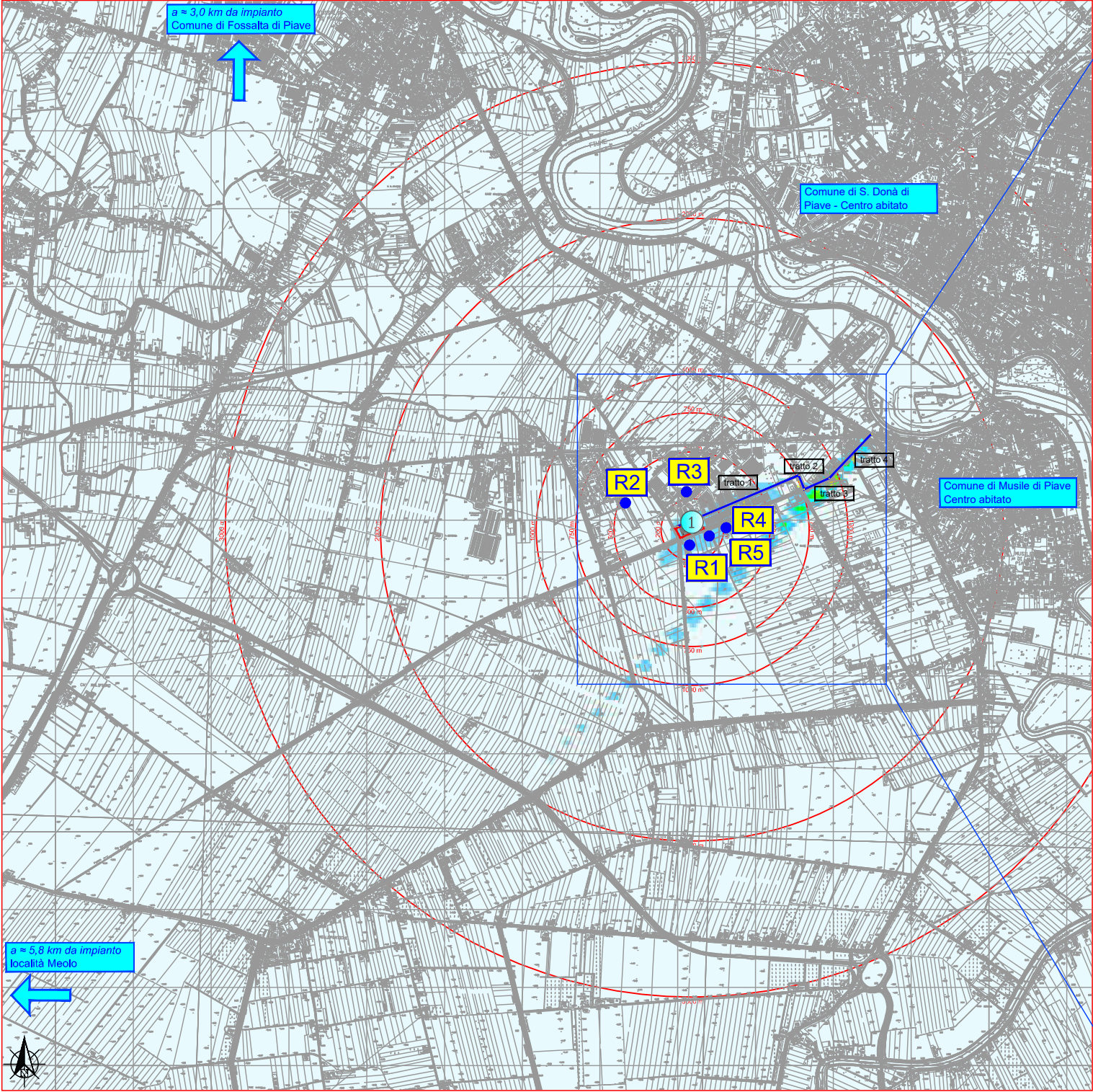
Parametri di riferimento

Codice	S65
Scenario	STATO DI PROGETTO - ESTATE
Sorgente	TRAFFICO VEICOLARE
Sostanza	PM10
Condizioni emissive Sorgente	Flusso orario di picco: 9 autovetture + 2 veicoli pesanti - F.E. medio : 0.054 g/veic*km
Valore di fondo [$\mu\text{g}/\text{m}^3$]	43.00
Indicatore di calcolo	Media giornaliera
Soglia di riferimento [$\mu\text{g}/\text{m}^3$]	50.00
	Valore limite per la protezione della salute umana e per l'ambiente nel suo complesso - da non superare più di 35 volte anno civile

MAPPE CON VALORE MASSIMO DEL LIVELLO TOTALE DI CONCENTRAZIONE

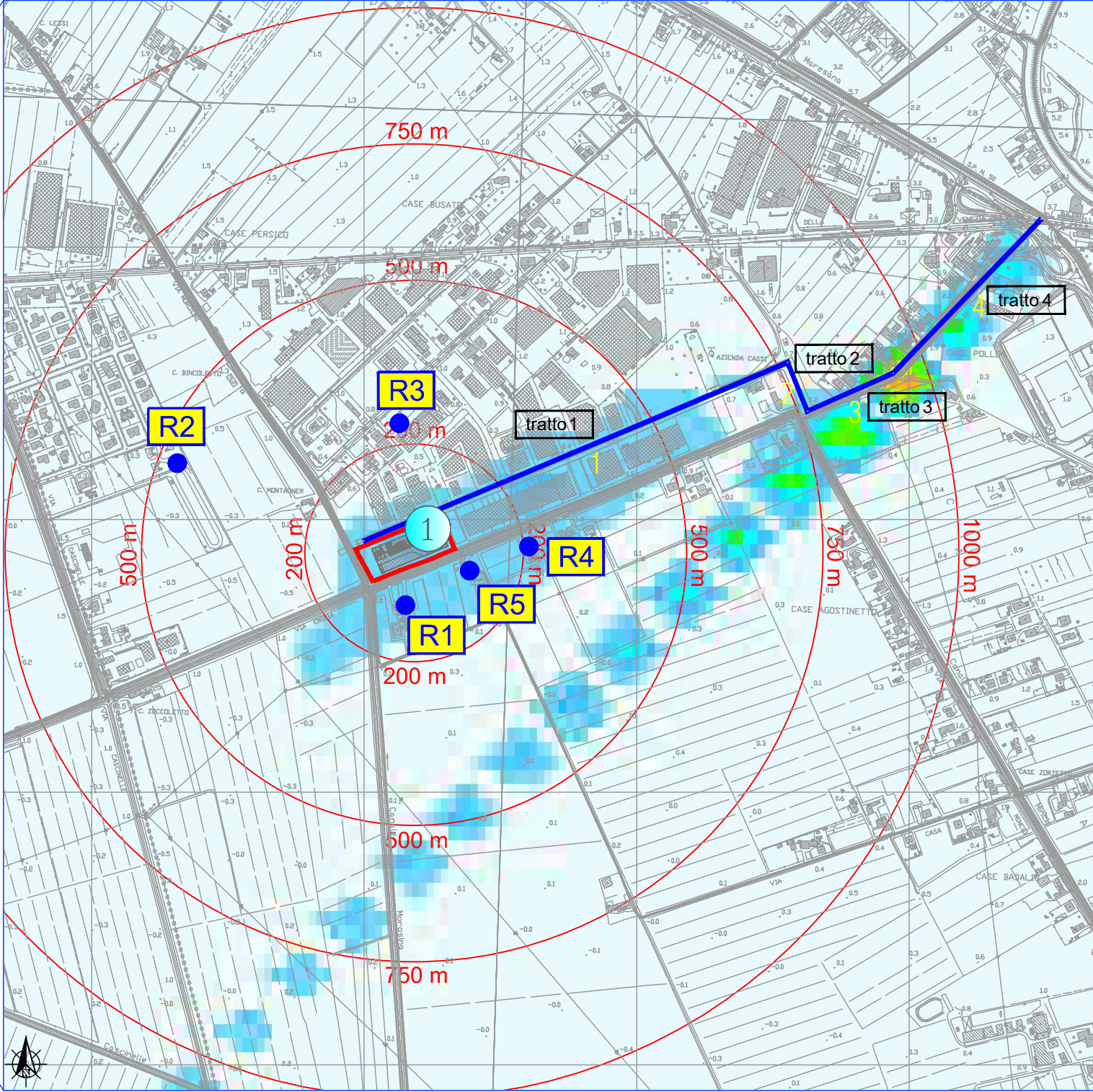
MAPPA D'INQUADRAMENTO GENERALE

Scala 1:35.000



PARTICOLARE AMBITO INTERVENTO

Scala 1:10.000



LEGENDA
PER EMISSIONI IN ATMOSFERA

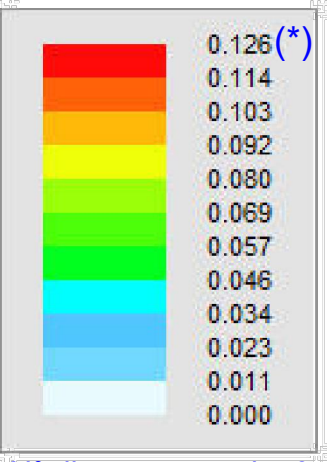
- Ambito d'intervento - Impianto Ecopate' Srl
- Recettore sensibile
- Impianto Ecopate' Srl - Camino C1
- Tratti emissivi da traffico veicolare
- Codice tratto emissivo da traffico veicolare

Recettori - Concentrazione [$\mu\text{g}/\text{Nm}^3$]

S66	Descrizione	X (m)	Y (m)	Valore	Valore di fondo	Valore Totale
	R1 - Edificio residenziale	5079	6164	1.19E-02	4.30E+01	4.30E+01
	R2 - Edificio residenziale	4665	6425	0.00E+00	4.30E+01	4.30E+01
	R3 - Edificio residenziale	5066	6492	4.54E-03	4.30E+01	4.30E+01
	R4 - Edificio residenziale	5310	6266	1.21E-02	4.30E+01	4.30E+01
	R5 - Edificio residenziale	5240	6229	1.18E-02	4.30E+01	4.30E+01

(*) valori di concentrazione a cui si deve sommare il valore di fondo pari a 43.00 $\mu\text{g}/\text{Nm}^3$

$\mu\text{g}/\text{Nm}^3$



Parametri di riferimento

Codice	S66
Scenario	STATO DI PROGETTO - INVERNO
Sorgente	TRAFFICO VEICOLARE
Sostanza	PM10
Condizioni emissive Sorgente	Flusso orario di picco: 9 autovetture + 2 veicoli pesanti - F.E. medio : 0.054 g/veic*km
Valore di fondo [$\mu\text{g}/\text{m}^3$]	43.00
Indicatore di calcolo	Media giornaliera
Soglia di riferimento [$\mu\text{g}/\text{m}^3$]	50.00
Valore limite per la protezione della salute umana e per l'ambiente nel suo complesso - da non superare più di 35 volte anno civile	