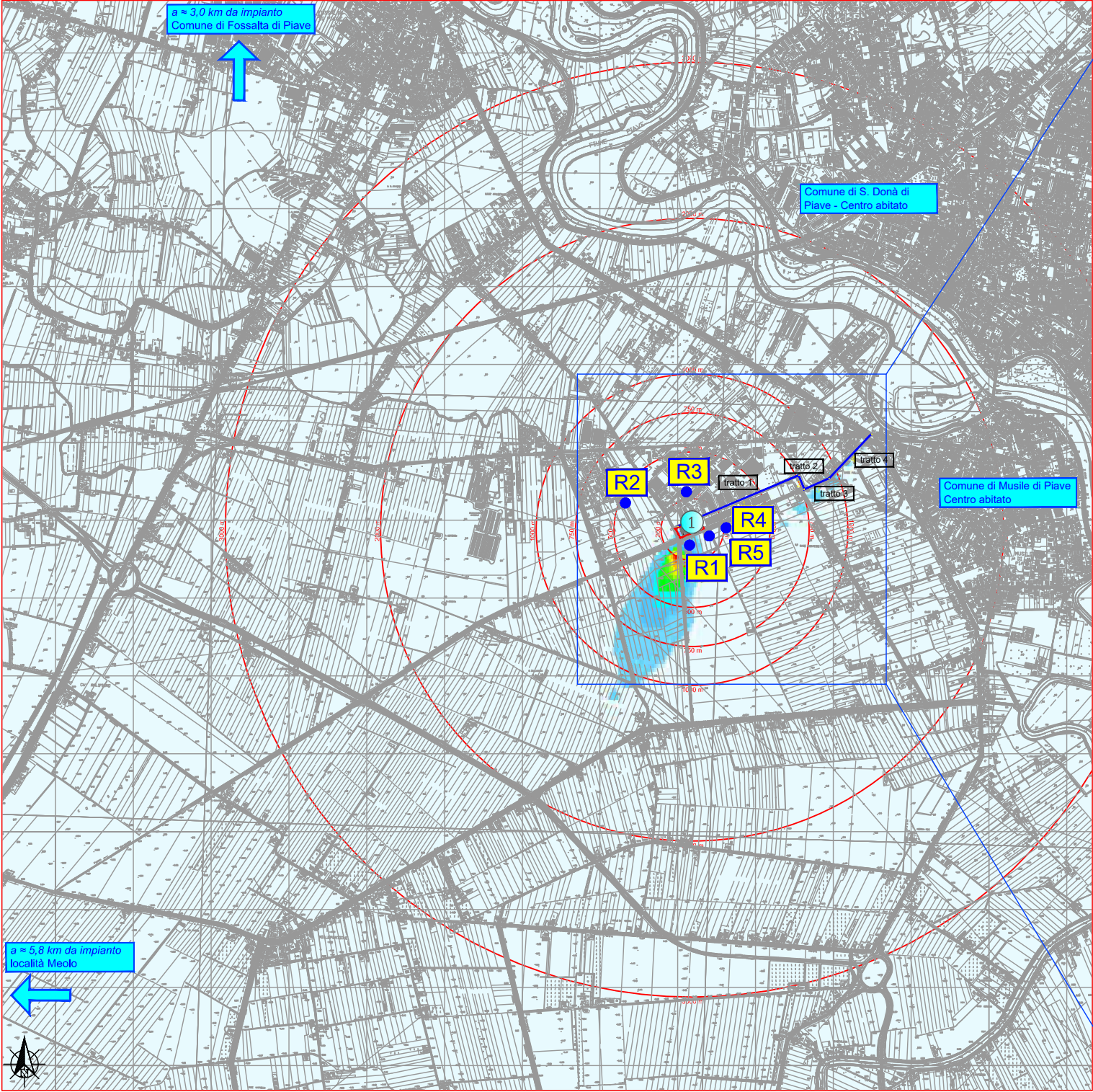


MAPPE CON VALORE MASSIMO DEL LIVELLO TOTALE DI CONCENTRAZIONE

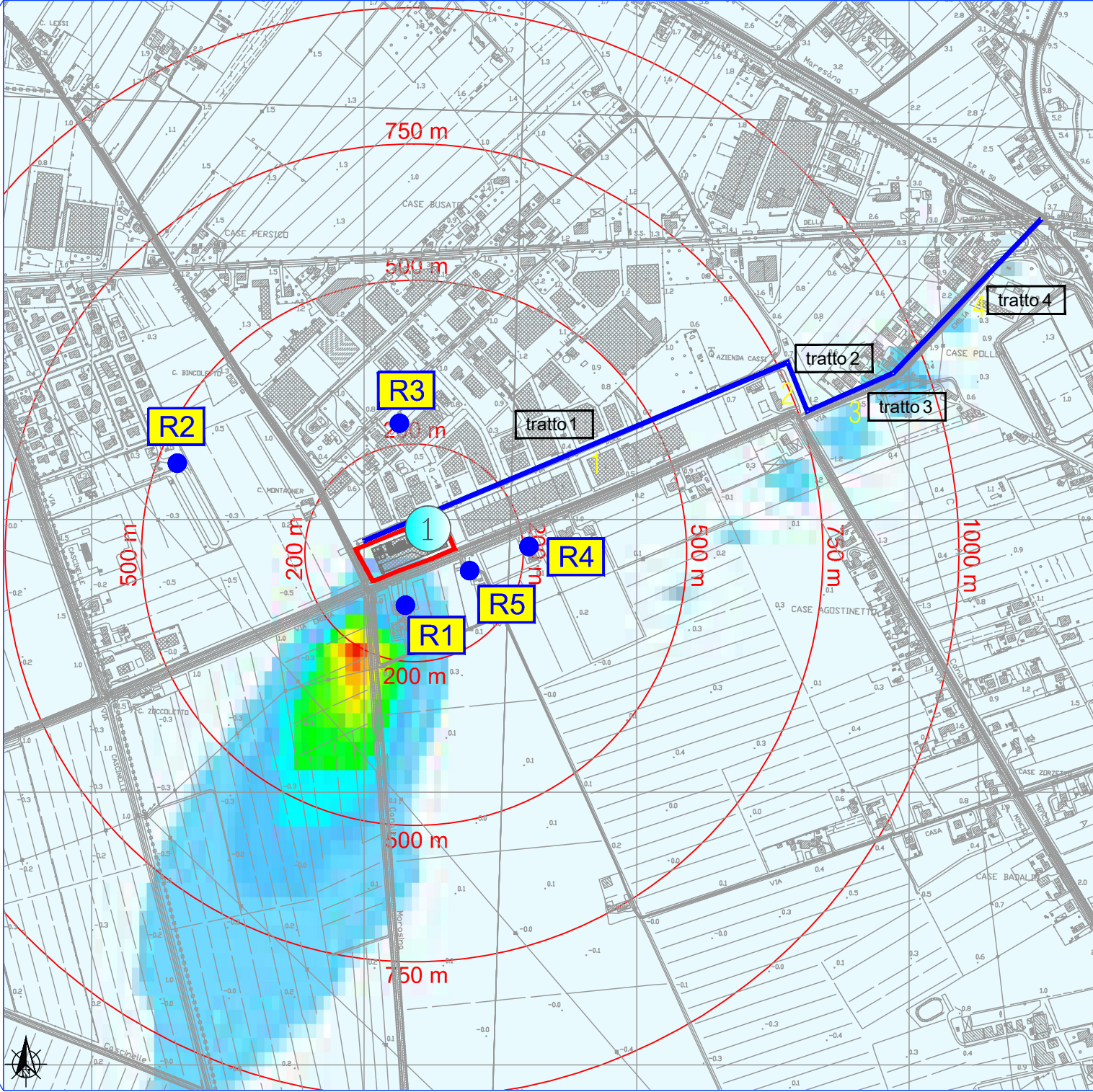
MAPPA D'INQUADRAMENTO GENERALE

Scala 1:35.000



PARTICOLARE AMBITO INTERVENTO

Scala 1:10.000



LEGENDA  
PER EMISSIONI IN ATMOSFERA

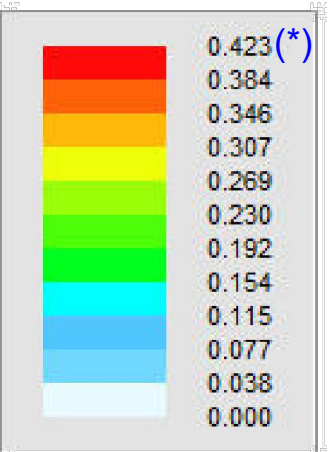
- Ambito d'intervento - Impianto Ecopate' Srl
- Recettore sensibile
- Impianto Ecopate' Srl - Camino C1
- Tratti emissivi da traffico veicolare
- Codice tratto emissivo da traffico veicolare

Recettori - Concentrazione [ $\mu\text{g}/\text{Nm}^3$ ]

S35	Descrizione	X (m)	Y (m)	Valore	Valore di fondo	Valore Totale
	R1 - Edificio residenziale	5079	6164	3.00E-01	4.30E+01	4.33E+01
	R2 - Edificio residenziale	4665	6425	0.00E+00	4.30E+01	4.30E+01
	R3 - Edificio residenziale	5066	6492	4.24E-03	4.30E+01	4.30E+01
	R4 - Edificio residenziale	5310	6266	1.21E-02	4.30E+01	4.30E+01
	R5 - Edificio residenziale	5240	6229	1.18E-02	4.30E+01	4.30E+01

(\*) valori di concentrazione a cui si deve sommare il valore di fondo pari a 43.00  $\mu\text{g}/\text{Nm}^3$

$\mu\text{g}/\text{Nm}^3$



N° di superamenti = 0

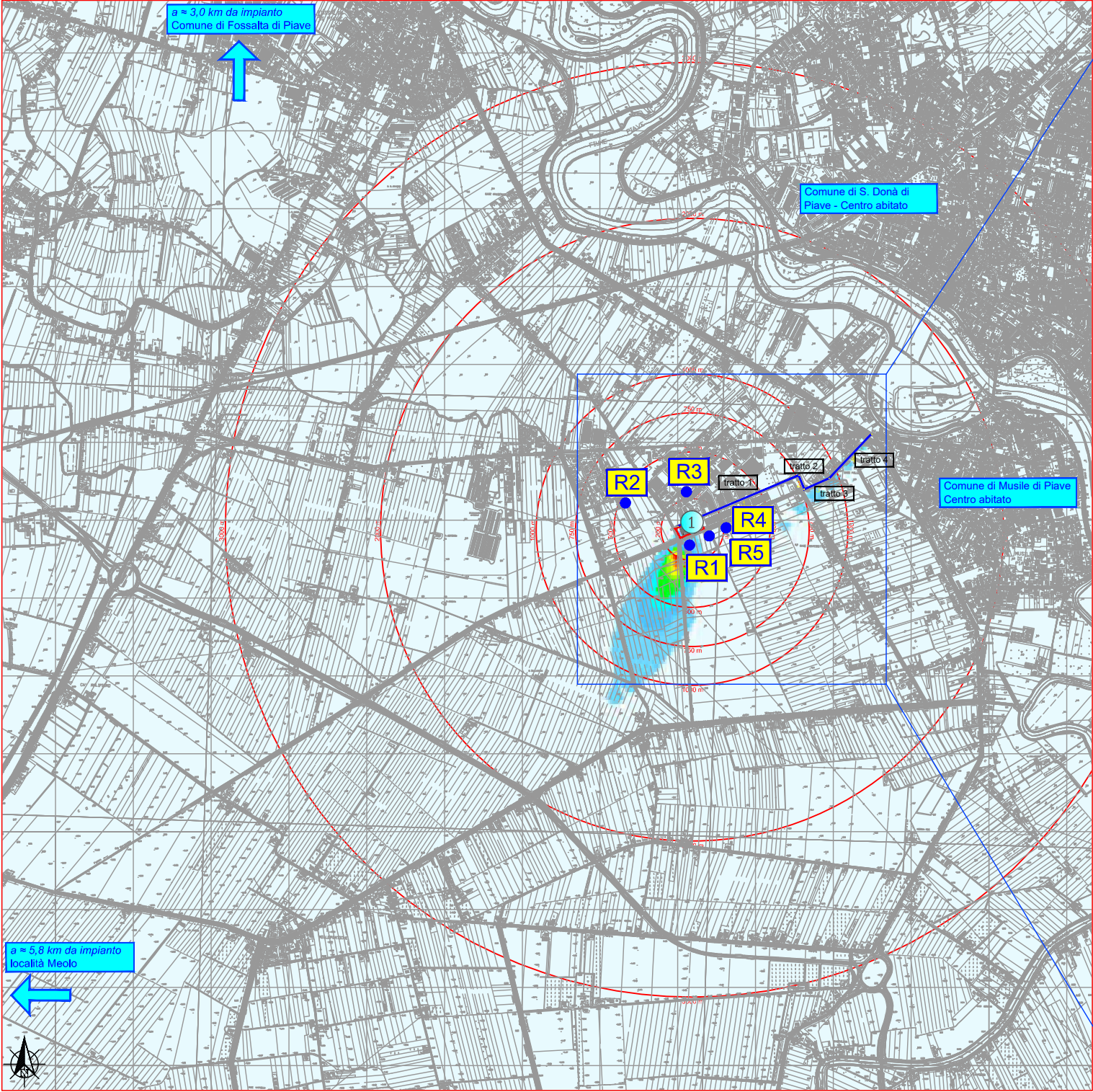
Parametri di riferimento

Codice	S35	
Scenario	STATO ATTUALE - ESTATE	
Sorgente	CAMINO C1 (worst case)+ TRAFFICO VEICOLARE	
Sostanza	PM10	
Condizioni emissive Sorgente	Portata 120'000 Nm <sup>3</sup> /ora - Concentrazione PM10: 0.35 mg/Nm <sup>3</sup> Flusso picco: 9 auto + 2 veic. pes. - F.E. medio : 0.054 g/veic*km	
Valore di fondo [ $\mu\text{g}/\text{m}^3$ ]	43.00	Stazione di misura
Indicatore di calcolo	Media giornaliera	
Soglia di riferimento [ $\mu\text{g}/\text{m}^3$ ]	50.00	Valore limite per la protezione della salute umana e per l'ambiente nel suo complesso - da non superare più di 35 volte anno civile

MAPPE CON VALORE MASSIMO DEL LIVELLO TOTALE DI CONCENTRAZIONE

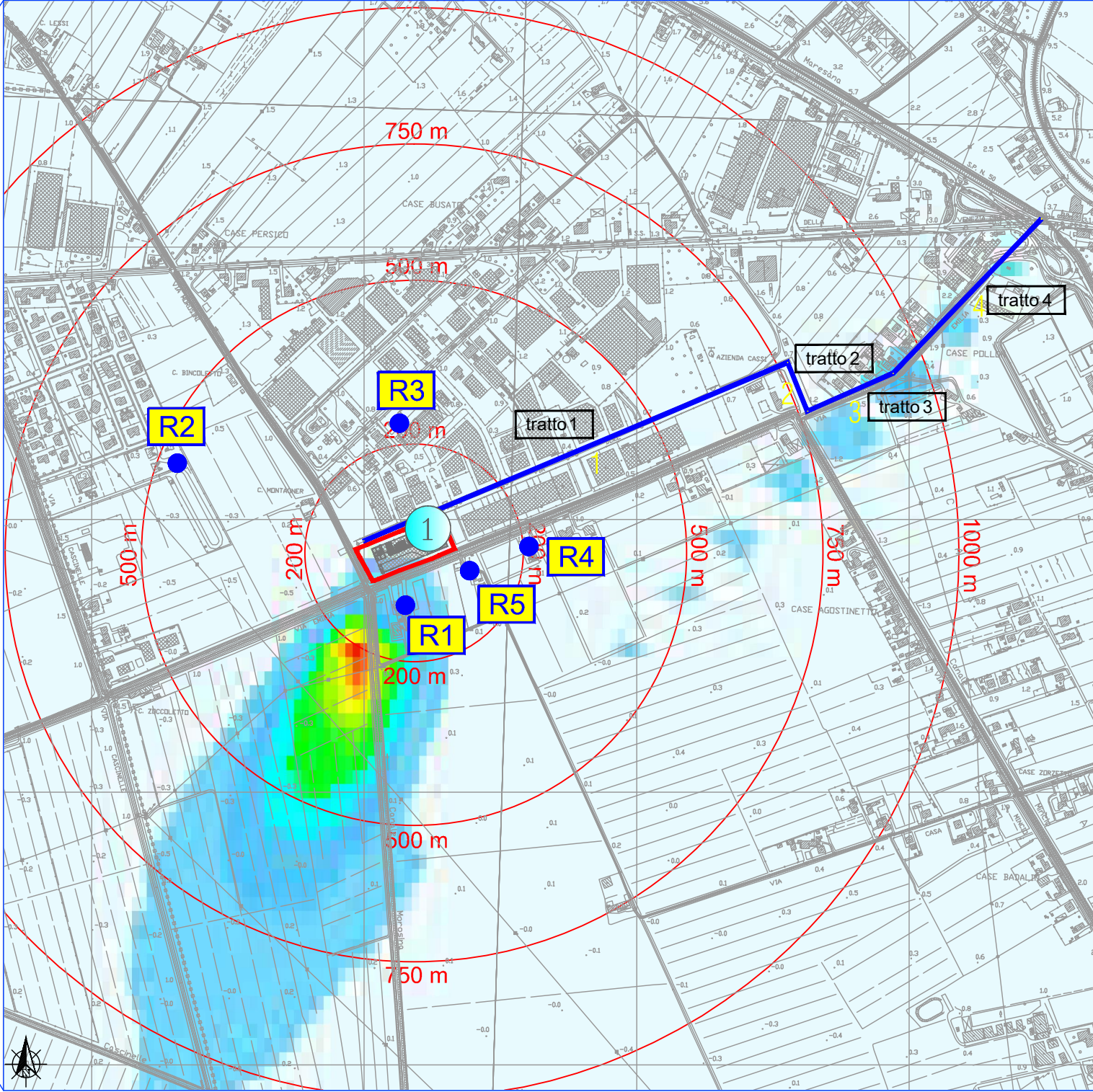
MAPPA D'INQUADRAMENTO GENERALE

Scala 1:35.000



PARTICOLARE AMBITO INTERVENTO

Scala 1:10.000



LEGENDA  
PER EMISSIONI IN ATMOSFERA

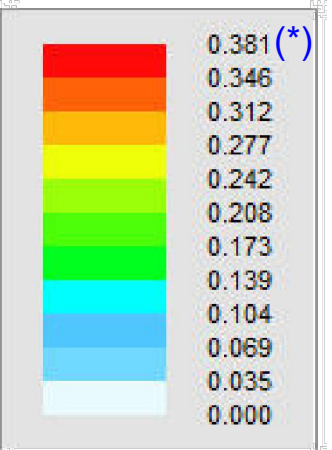
- Ambito d'intervento - Impianto Ecopate' Srl
- Recettore sensibile
- Impianto Ecopate' Srl - Camino C1
- Tratti emissivi da traffico veicolare
- Codice tratto emissivo da traffico veicolare

Recettori - Concentrazione [ $\mu\text{g}/\text{Nm}^3$ ]

S36	Descrizione	X (m)	Y (m)	Valore	Valore di fondo	Valore Totale
	R1 - Edificio residenziale	5079	6164	2.41E-01	4.30E+01	4.32E+01
	R2 - Edificio residenziale	4665	6425	0.00E+00	4.30E+01	4.30E+01
	R3 - Edificio residenziale	5066	6492	4.54E-03	4.30E+01	4.30E+01
	R4 - Edificio residenziale	5310	6266	1.21E-02	4.30E+01	4.30E+01
	R5 - Edificio residenziale	5240	6229	1.18E-02	4.30E+01	4.30E+01

(\*) valori di concentrazione a cui si deve sommare il valore di fondo pari a 43.00  $\mu\text{g}/\text{Nm}^3$

$\mu\text{g}/\text{Nm}^3$



N° di superamenti = 0

Parametri di riferimento

Codice	S36	
Scenario	STATO ATTUALE - INVERNO	
Sorgente	CAMINO C1 (worst case)+ TRAFFICO VEICOLARE	
Sostanza	PM10	
Condizioni emissive Sorgente	Portata 120'000 Nm³/ora - Concentrazione PM10: 0.35 mg/Nm³ Flusso picco: 9 auto + 2 veic. pes. - F.E. medio : 0.054 g/veic*km	
Valore di fondo [ $\mu\text{g}/\text{m}^3$ ]	43.00	Stazione di misura
Indicatore di calcolo	Media giornaliera	
Soglia di riferimento [ $\mu\text{g}/\text{m}^3$ ]	50.00	Valore limite per la protezione della salute umana e per l'ambiente nel suo complesso - da non superare più di 35 volte anno civile