

## Tavola 2

G.A.L. Venezia Orientale - Portogruaro (VE)  
Iniziativa comunitaria Leader II  
Indagine idrogeologica realizzata nell'ambito del  
Piano di Azione Locale "Innovazione della  
Venezia Orientale"  
Sub-misura 6: "Tutela dell'ambiente e  
miglioramento delle condizioni di vita"  
Azione 23

**ENTE ASSEGNATARIO DEL PROGETTO:**  
Consorzio di Bonifica Pianura Veneta tra Livenza  
e Tagliamento - Portogruaro (VE)

**Responsabile di progetto:**  
Dott. Ing. Sergio Grego  
Direttore Consorzio di Bonifica "Pianura Veneta"

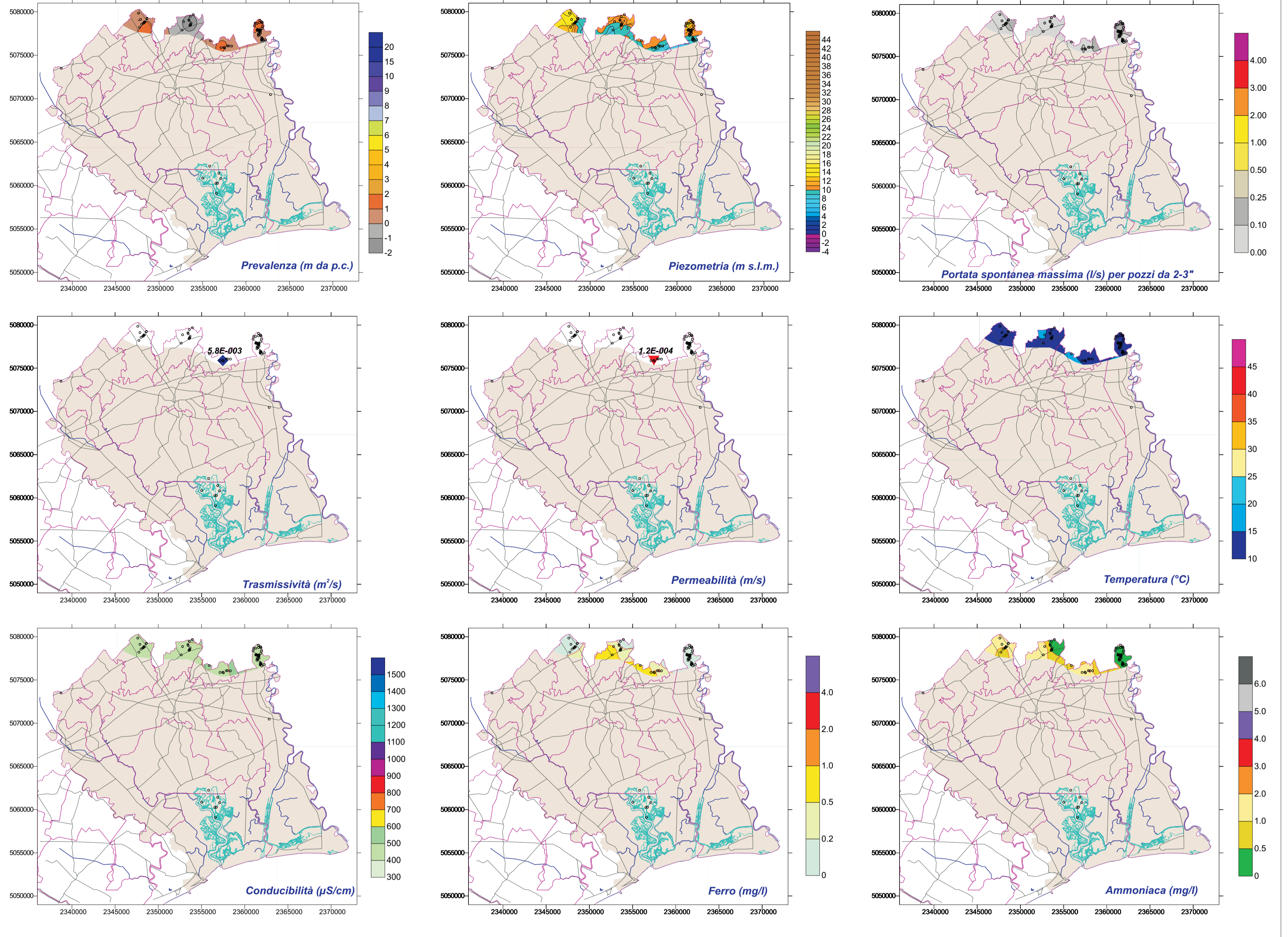
**Referente tecnico:**  
Dott. Agr. Graziano Paulon  
Responsabile Settore Agrario  
Consorzio di Bonifica "Pianura Veneta"

**ENTE COMPARTECIPANTE:**  
Provincia di Venezia - Settore Tutela e  
Valorizzazione del Territorio - Ufficio Difesa del  
Suolo

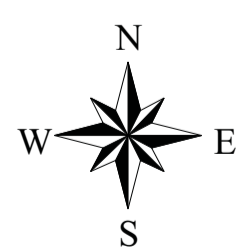
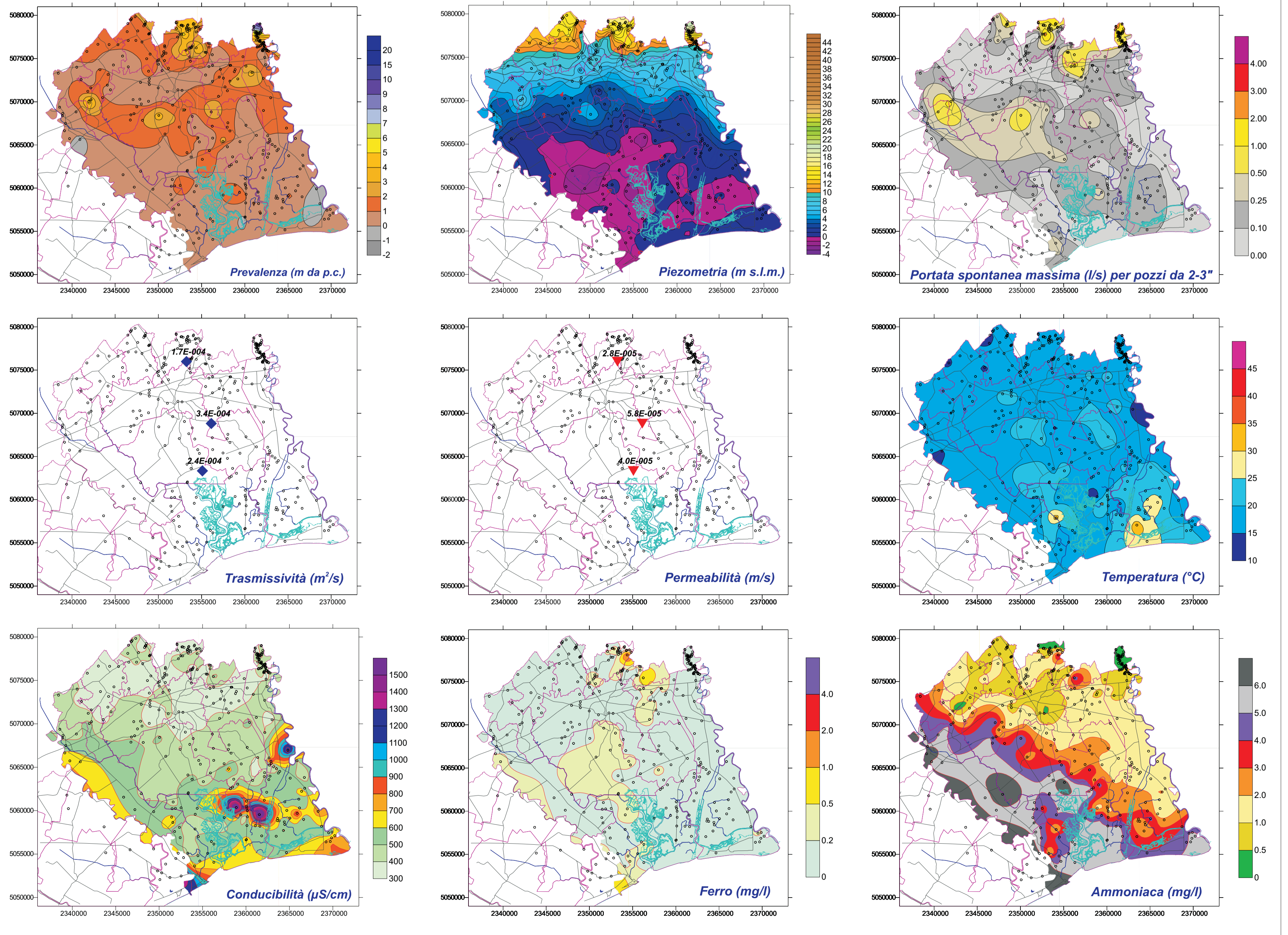
**Responsabile:**  
Dott. Geol. Andrea Vitturi  
Dirigente Settore Tutela e Valorizzazione del Territorio

**TECNICI INCARICATI:**  
Dott. Geol. Pietro Zangheri  
Geologo libero professionista - Padova  
Dott. Geol. Andrea Garbellini  
Geologo libero professionista - Canaro (RO)

### FALDA II - CLASSE DI PROFONDITA': 35-55 m



### FALDA V - CLASSE DI PROFONDITA': 150-240 m



Scala 1:300.000 (1cm=3km)

0 5000 10000 15000 20000 m

ELABORAZIONE E REALIZZAZIONE CARTOGRAFICA:  
CONSORZIO DI BONIFICA "PIANURA VENETA"  
PIETRO ZANGHERI - GEOLOGO - PADOVA

STAMPA:  
GRAFICHE ERREDICI - SARMEOLA DI RUBANO (PD)

OCTOBRE 2001