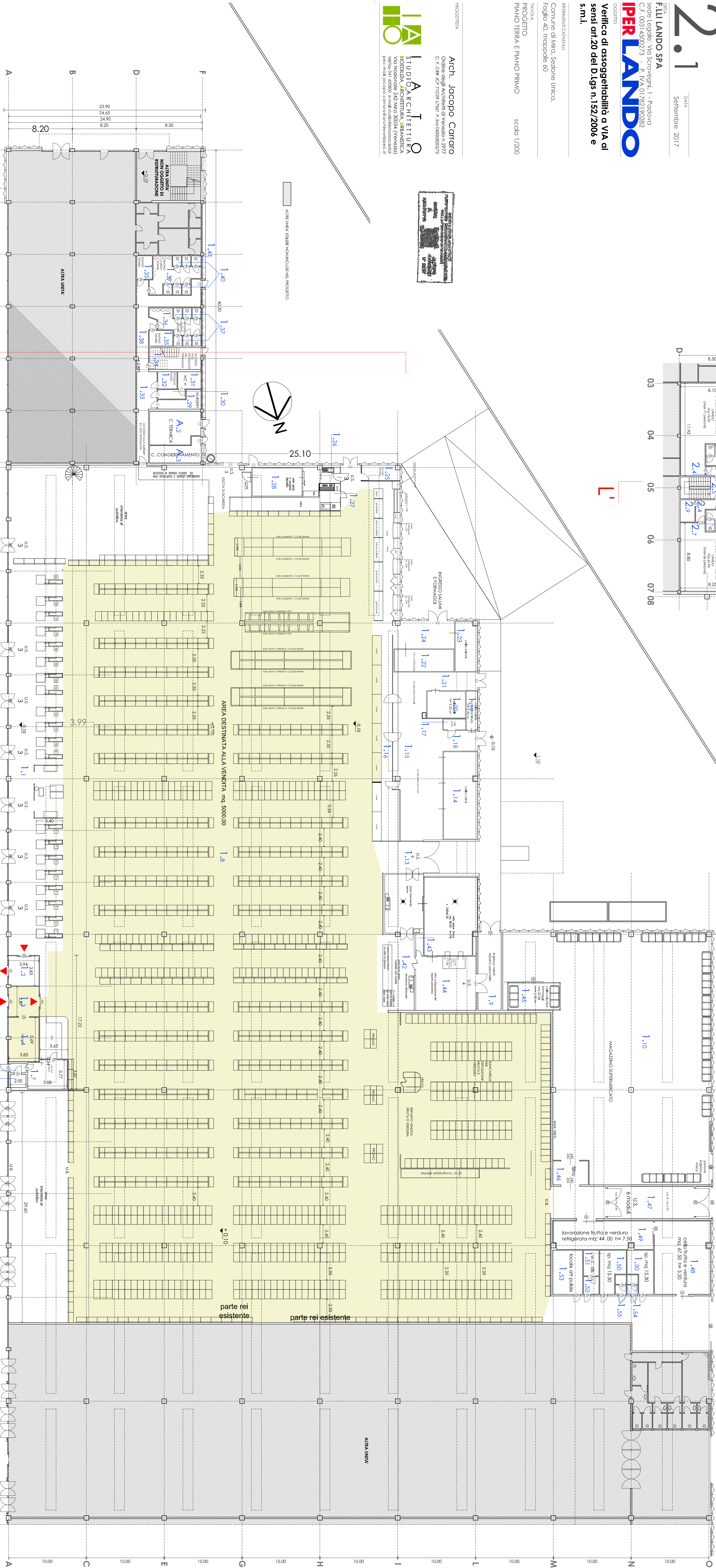
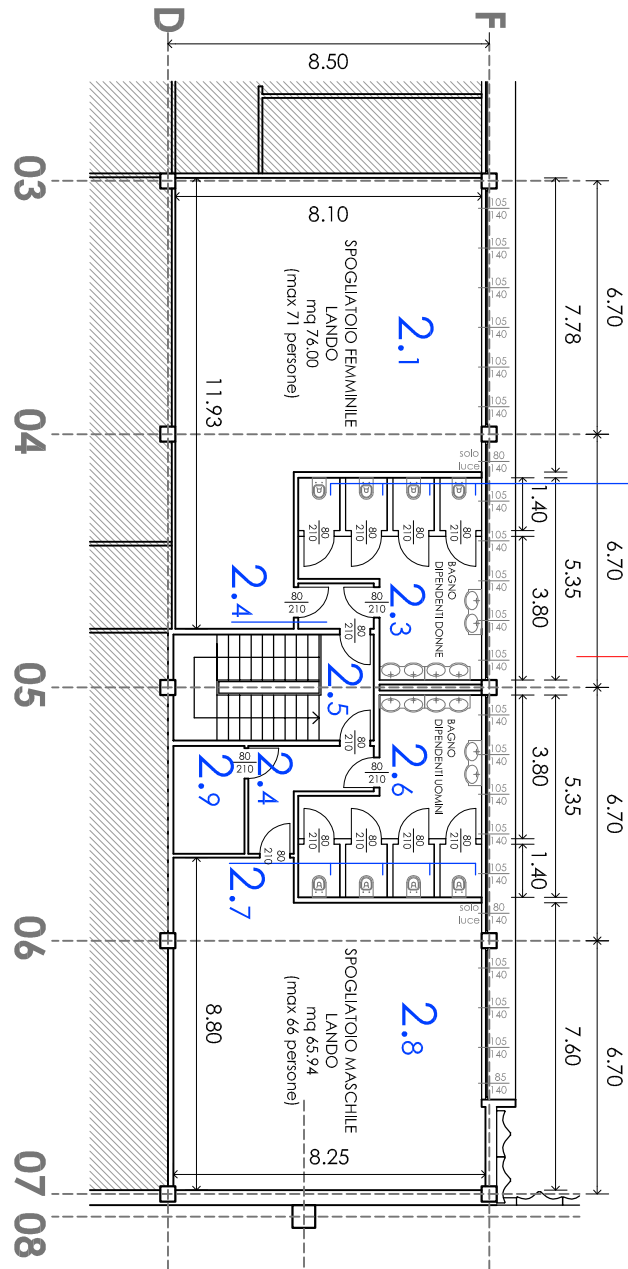


## PIANTA PIANO PRIMO



| N    | Destinazione Funzionale       | Sup.   | h    | Vol.   | n. oper.* | Sup. proget. III. |
|------|-------------------------------|--------|------|--------|-----------|-------------------|
| 1.1  | retro casse                   | 3448   | 8,15 | 280,1  | 1         | 13,3              |
| 1.2  | Buscetta uscita               | 15,1   | 8,15 | 123,1  | 0,7       | 9,8               |
| 1.3  | Buscetta ingresso             | 152    | 8,15 | 123,9  | 0,7       | 9,8               |
| 1.4  | Negozio                       | 22,3   | 8,15 | 181,7  | 0,9       | 13,9              |
| 1.5  | Distributivo                  | 2,5    | 8,15 | 20,4   | 1         | ---               |
| 1.6  | Locale cassaforte             | 3,4    | 8,15 | 27,7   | 1         | officina          |
| 1.7  | Locale contro                 | 18,7   | 8,15 | 152,4  | 1         | officina          |
| 1.8  | Ipemerchio                    | 5709,8 | 8,15 | 4634,9 | 1         | officina          |
| 1.9  | Via di fuga                   | 30,4   | 8,15 | 247,8  | 1         | ---               |
| 1.10 | Mozzagno                      | 6830   | 8,15 | 5564,4 | 1         | officina          |
| 1.11 | Ricerv. frutto e verdura      | 37,4   | 8,15 | 304,8  | 1         | officina          |
| 1.12 | Cella frutto e verdura        | 680    | 2,76 | 187,7  | 1         | ---               |
| 1.13 | Via di fuga                   | 21,6   | 8,15 | 178,0  | 1         | ---               |
| 1.14 | Cella corni                   | 47,7   | 3,20 | 152,6  | 1         | ---               |
| 1.15 | Lavorazione corni             | 119,9  | 8,15 | 977,2  | 2         | officina          |
| 1.16 | Retroronco corni              | 139,5  | 8,15 | 1138,9 | 1         | officina          |
| 1.17 | Cello grossi                  | 4,0    | 2,90 | 11,6   | 1         | ---               |
| 1.18 | Ricicamento corni             | 120    | 8,15 | 978,1  | 1         | ---               |
| 1.19 | Cello corni                   | 7,2    | 2,90 | 20,9   | 1         | officina          |
| 1.20 | Cello polli                   | 16,7   | 3,20 | 53,4   | 1         | ---               |
| 1.21 | Ricicamento polli             | 15,7   | 8,15 | 128,0  | 1         | ---               |
| 1.22 | Cello formaggi                | 21,3   | 3,20 | 68,2   | 1         | ---               |
| 1.23 | Cello solani                  | 21,6   | 3,20 | 58,3   | 1         | ---               |
| 1.24 | Ricerv. formaggi/solani       | 28,2   | 8,15 | 229,8  | 1         | ---               |
| 1.25 | Quadri elettrici              | 9,5    | 8,15 | 77,4   | 1         | officina          |
| 1.26 | Anti cello gelati e surgelati | 13,2   | 8,15 | 107,6  | 1         | officina          |
| 1.27 | Meio preparazione affettati   | 28,6   | 8,15 | 233,1  | 1         | officina          |
| 1.29 | Nursery                       | 22,9   | 2,76 | 63,2   | 1         | ---               |
| 1.30 | Distributivo                  | 9,0    | 4,00 | 34,0   | 1         | 1,36              |
| 1.31 | WC H del personale            | 5,4    | 4,00 | 24,0   | 1         | 1,36              |
| 1.32 | Spogliatoio H                 | 5,4    | 4,00 | 21,6   | 1         | officina          |
| 1.33 | Accesso Nursery e spogliatoi  | 22,8   | 4,00 | 91,2   | 1         | ---               |
| 1.34 | Accesso spogliatoio personale | 18,5   | 4,00 | 74,0   | 1         | 1,36              |
| 1.35 | Bagno e WC H                  | 6,0    | 4,00 | 24,0   | 1         | officina          |
| 1.36 | Bagno M                       | 24,3   | 4,00 | 97,2   | 1         | 3,70              |
| 1.37 | WC M                          | 1,4    | 4,00 | ---    | 6         | ---               |
| 1.38 | distributivo bagni            | 31,2   | 4,00 | 124,8  | 1         | officina          |
| 1.39 | Bagno F                       | 28,8   | 4,00 | 115,2  | 1         | 2,47              |
| 1.40 | WC F                          | 1,4    | 4,00 | ---    | 5         | ---               |
| 1.41 | WC F                          | 1,6    | 4,00 | ---    | 1         | ---               |
| 1.42 | Retroronco/banco peschiero    | 39,8   | 8,15 | 324,4  | 1         | officina          |
| 1.43 | Ripostiglio                   | 2,7    | 2,76 | 7,4    | 1         | ---               |
| 1.44 | Retro pastificio              | 53,9   | 8,15 | 439,3  | 1         | officina          |
| 1.45 | Cella solani e formaggi       | 22,4   | 2,90 | 45,0   | 1         | ---               |
| 1.46 | Locale fillo                  | 14,1   | 2,90 | 40,9   | 1         | officina          |
| 1.47 | Uscita di sicurezza           | 46,0   | 8,15 | 374,9  | 1         | ---               |
| 1.48 | Cella frutto e verdura        | 67,7   | 3,20 | 216,1  | 1         | ---               |
| 1.49 | Lavorazione frutto e verdura  | 46,0   | 7,50 | 345,0  | 1         | officina          |
| 1.50 | Spogliatoio                   | 15,4   | 7,50 | 115,5  | 2         | officina          |
| 1.51 | WC H                          | 4,6    | 7,50 | 33,7   | 1         | officina          |
| 1.52 | Anti WC H                     | 6,5    | 7,50 | 49,5   | 1         | officina          |
| 1.53 | Locale ortizzatori pulite     | 22,0   | 7,50 | 165,0  | 1         | ---               |
| 1.54 | WC personale                  | 1,7    | 7,50 | 12,7   | 2         | officina          |
| 1.55 | Anti WC personale             | 1,7    | 7,50 | 12,7   | 2         | officina          |

## PIANO PRIMO

|     |                    |      |      |       |   |       |      |
|-----|--------------------|------|------|-------|---|-------|------|
| 2.1 | Spogliolo F        | 76.0 | 2.90 | 220.4 | 1 | 8.92  | 9.94 |
| 2.2 | Wc dipendenti F    | 1.5  | 2.90 | ---   | 4 | ---   | ---  |
| 2.3 | Bogni dipendenti F | 20.2 | 2.90 | 58.6  | 1 | 4.41* | 7.28 |
| 2.4 | Distributivo       | 2.4  | 2.90 | 7.0   | 2 | ---   | ---  |
| 2.5 | Distributivo       | 4.0  | 2.90 | 11.6  | 1 | ---   | ---  |
| 2.6 | Bogni dipendenti M | 20.2 | 2.90 | 58.6  | 1 | 4.41* | 7.28 |
| 2.7 | Wc dipendenti M    | 1.5  | 2.90 | ---   | 4 | ---   | ---  |
| 2.8 | Spogliolo M        | 54.9 | 2.90 | 157.1 | 1 | 5.60  | 6.72 |
| 2.9 | Ripostiglio        | 2.90 | 2.90 | 19.7  | 1 | ---   | ---  |

|     |                |      |      |      |   |                                  |         |
|-----|----------------|------|------|------|---|----------------------------------|---------|
| A.2 | locale tecnico | 26,7 | 3,38 | 90,2 | 1 | porta con porta con<br>finitrice | finisce |
| A.3 | locale tecnico | 16,4 | 3,38 | 55,4 | 1 | porta con porta con<br>finitrice | finisce |

artificiali avverrà secondo le caratteristiche indicate dalla circ.

\*\*\* I valori riportati di superficie illuminante e aerante, da standard e da progetto, sono la somma delle superfici parziali provenienti da parete e da soffitto.

\*\*\* Locali che condividono la superficie luminosa diretta con altri spazi per la presenza di muri non a tutta altezza.