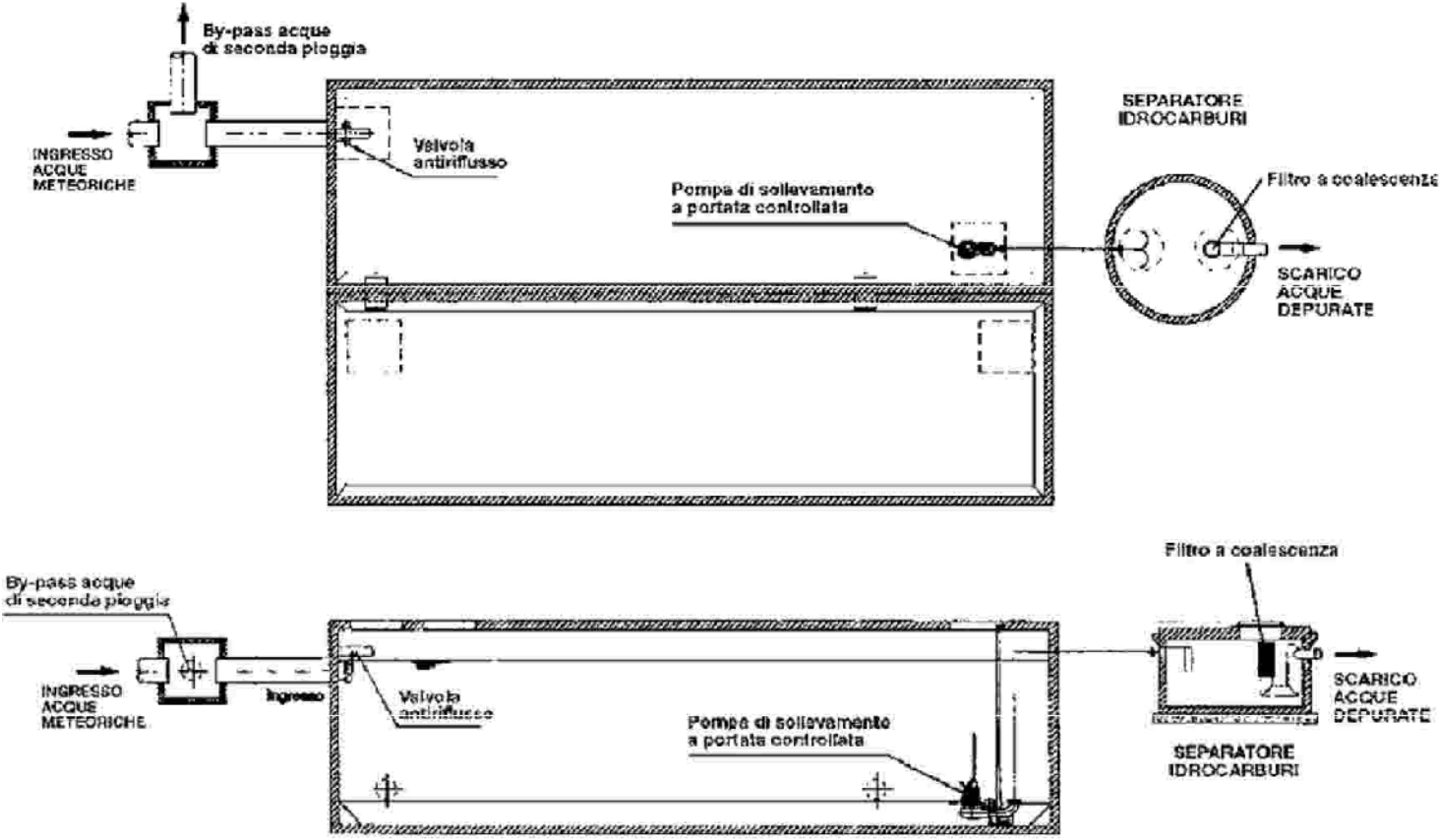
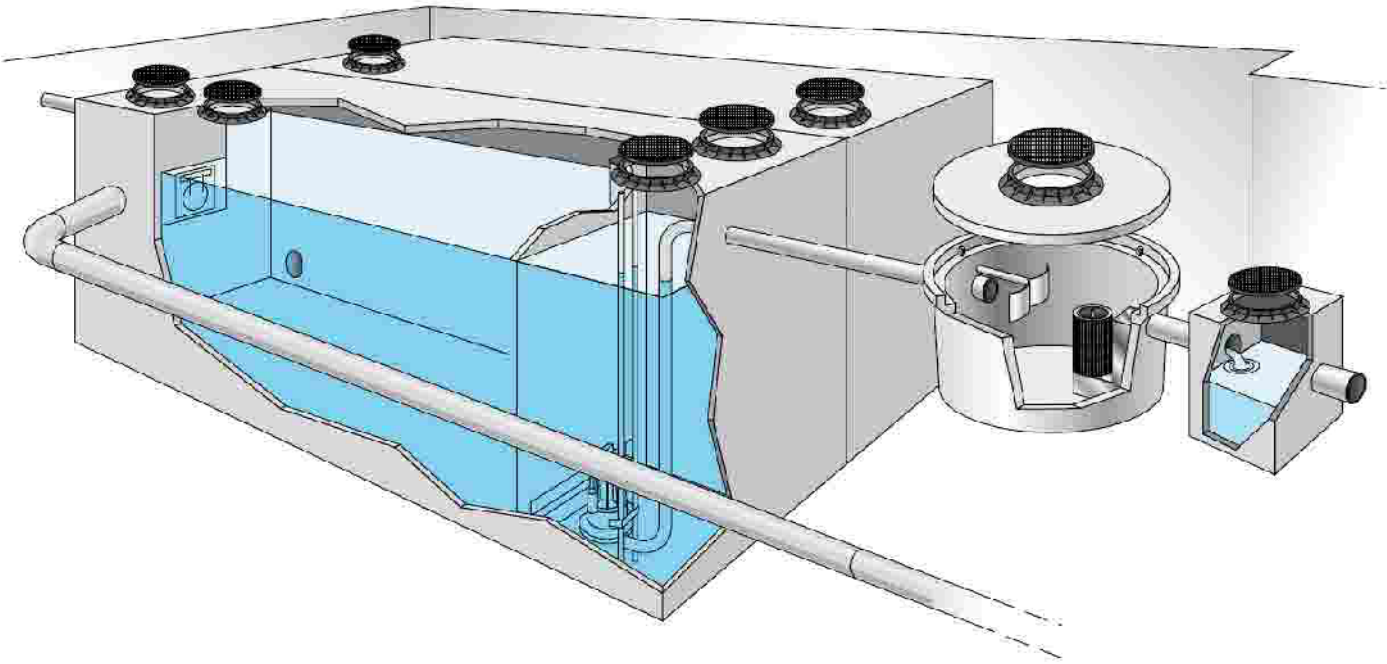
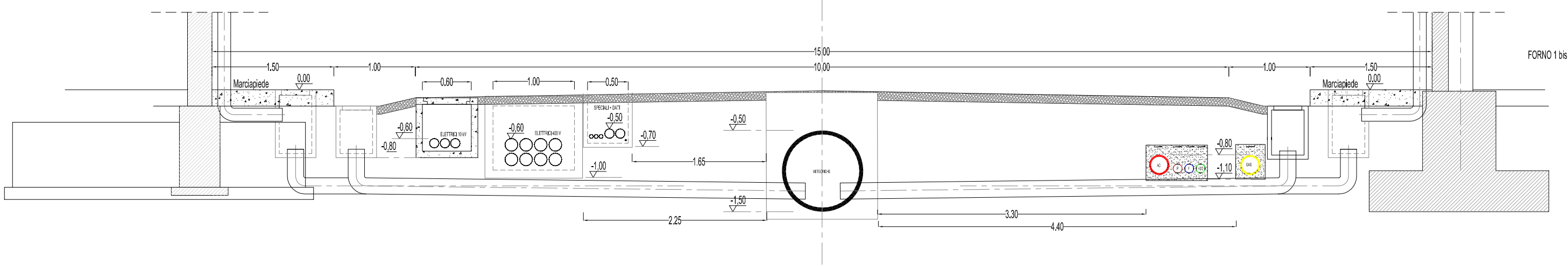
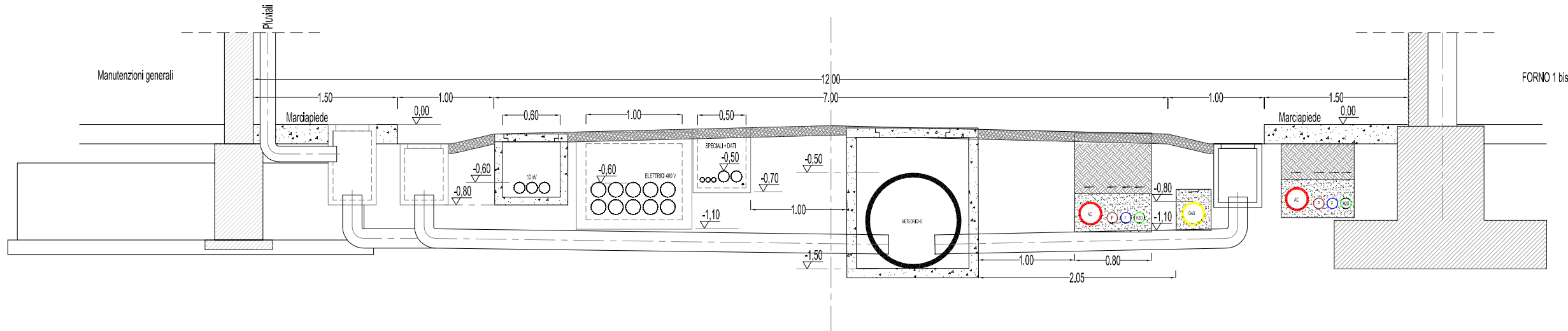


Schema funzionale tipo
Vasca di prima pioggia e separazione idrocarburi



N° REVISIONE	DATA	OGGETTO

Sezione stradale tipo con sottoservizi e fognatura



Città Metropolitana
di VENEZIA
Regione VENETO

PROGETTO

Ampliamento "Vetreria Zignago Vetro "
di Fossalta di Portogruaro
Sezione I
Sistemazione Area, Viabilità e Depositi
Progetto Definitivo

COMMITTENTE

 **Zignago Vetro S.p.A.**
Viale Ita Marzotto, 8
30025 - Villanova di Fossalta di Portogruaro
VENEZIA

TITOLO ELABORATO

Stato di Progetto
Particolari e sezioni tipo

NUMERO ELABORATO

PD-IDR-PL-D4

SCALA

1:50

DIM. FOGLIO

A1 (841 x 594)mm

DATA PRIMA EMISSIONE

03.07.2017

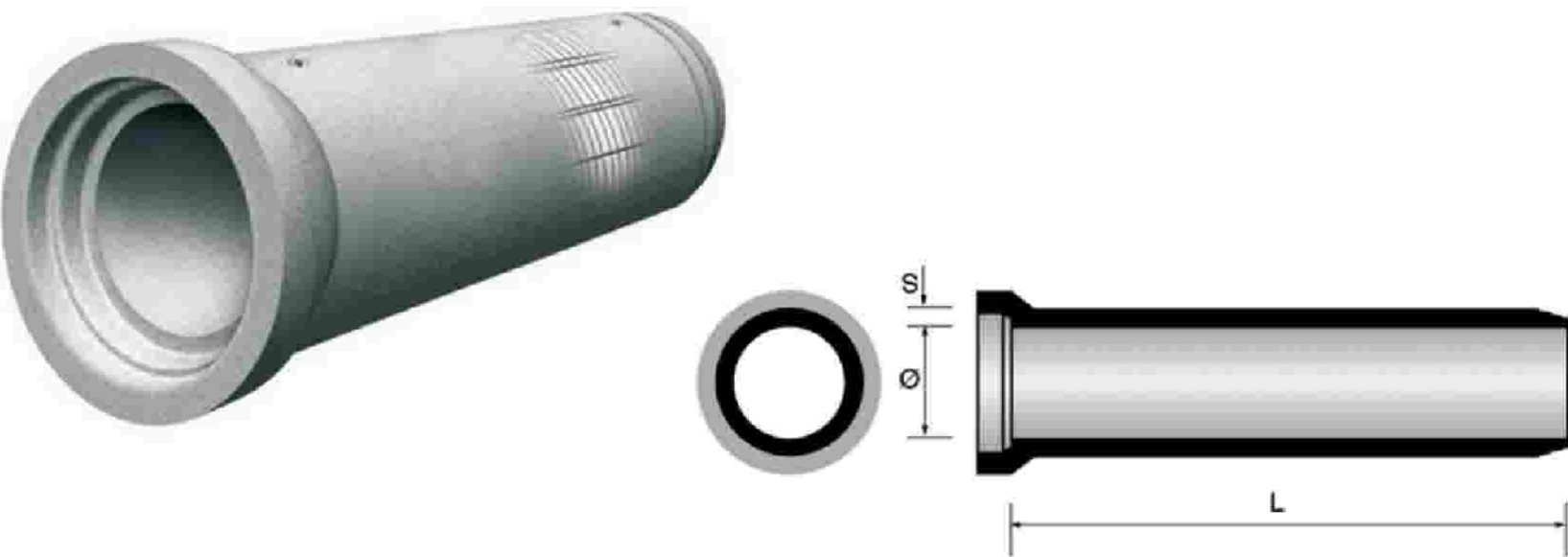
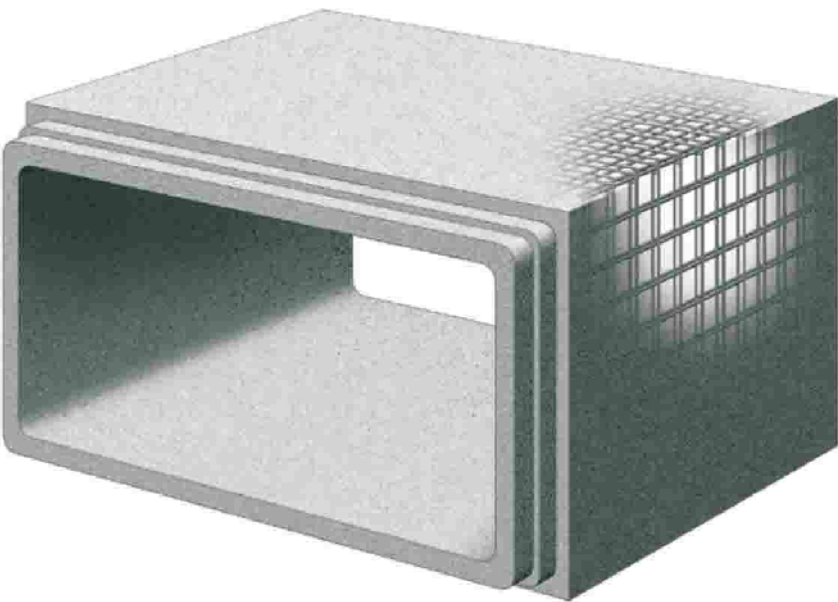
PROGETTISTI

Ing. Roberto Egidi

Ing. Pieralberto Fadalti

FIRME COMMITTENTE

Elementi prefabbricati in c.a. per scarichi acque meteoriche
Sezioni rettangolari 200x150 e 200x100 cm
Sezioni circolari diam. 100 cm
Armati per carichi viaggianti di prima categoria DM 2008



Sezione tipo canalizzazione a cielo aperto

- Misure medie:
- Larghezza in sommità: 6 m
- Scarpa sponde: 1/1
- Altezza totale: 2.15 m

