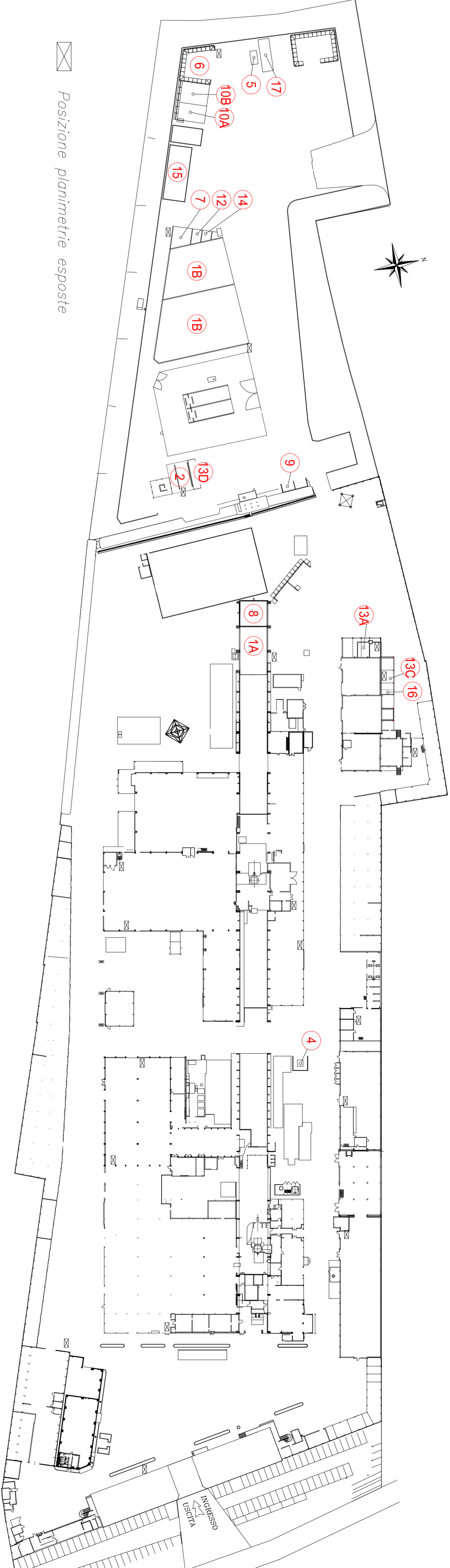


STABILIMENTO POMETON DI MAERNE. ISTRUZIONI OPERATIVE SULLA GESTIONE DEI RIFIUTI



CODICE	DESCRIZIONE UFFICIALE	PROVENIENZA	ENTE AZIENDALE	DESCRIZIONE INTERNA	CONTENITORI E PUNTO DI DEPOSITO	AREA DI STOCCAGGIO IN AREA AUTORIZZATA	RESPONSABILE DEL TRASPORTO AUTORIZZATA
EER 06.01.06*	altri acidi	Laboratori	Responsabile servizi tecnici analitici, responsabile manutenzione meccanica	acidi da attacchi chimici di laboratorio, decappaggio su apparecchiature	taniche da 25 lit in area autorizzata	13 C	Addeito olio raccolto
EER 06.02.04*	idrossido di sodio e di potassio	Cabine elettriche	Responsabile manutenzione elettrica	Soda caustica	Servizi in PVC da 1000 Lit	13 C	Ente aziendale
EER 10.02.02	score non trattate	Fori od arco ed IT 3000	Responsabile della produzione / Capo forno elettrico	scoria di ferro, FeC8 e acciaio inossidabile	sfuso in area autorizzata	1 A	Ente aziendale
EER 10.02.07*	reflui solidi prodotti dal trattamento dei rifiuti contenenti sostanze pericolose	Filtri a maniche dei forni ad arco 2 e 4	Responsabile della produzione / Capo forno elettrico	forni da filtro a maniche FM 11 e FM 1/1	big bag omologati in area autorizzata	2	Addeito olio raccolto
EER 10.05.01	score dalla produzione primaria e secondaria (Zinco)	forno a crogiolo dedicato	Capo reparto inox, stagno, zinco e varie	scoria di zinco	contenitori metallici da circa 20 litri in area autorizzata	13 D	Ente aziendale
EER 10.06.01	score dalla produzione primaria e secondaria (ferro)	Forni ad induzione Calumari	Capo reparto rame alluminio	scoria di rame	big bag omologati in area autorizzata	13 D	Addeito olio raccolto
EER 10.06.06*	reflui solidi prodotti dal trattamento dei fumi (ferro)	Filtri fumi FM 01/2	Capo reparto rame alluminio	fumi da filtro a maniche come alluminio Calumari	big bag omologati in area autorizzata	13 C	Ente aziendale
EER 12.01.02	polveri e particolato di materiali ferrosi	Filtri a maniche forni assugnamiento e condole	Responsabile della produzione / Capo forno elettrico	ossido di ferro	Appesi cassoni per il trasporto con controllo elettronico da valutare in area autorizzata	1 B	Addeito olio raccolto
EER 12.01.09*	emulsioni e soluzioni per macchinari, non contenenti olii	forni elettrici 2 e 4	Responsabile della produzione / Capo forno elettrico	olio emulsionato per sollevamento elettrodi	contenitori in PVC da litri 1000 in area autorizzata	13 A	Ente aziendale
EER 12.03.01*	soluzioni acquose di lavaggio	Area di lavaggio davanti officina meccanica	Responsabile manutenzione meccanica	Varca inarata per raccolta delle acque di lavaggio di muletti e pezzi meccanici	sfuso interrato	4	Ente aziendale
EER 13.01.13*	altri oli per circuiti idraulici	officina meccanica	Responsabile manutenzione meccanica	olio esausto	fusti da 200 lt. omologati in area autorizzata	13 A	Ente aziendale
EER 13.02.05*	oli minerali per motori, ingranaggi e lubrificazione, non circolati	officina meccanica	Responsabile manutenzione meccanica	olio esausto	fusti da 200 lt. omologati in area autorizzata	13 A	Ente aziendale
EER 13.02.08	altri oli per motori, ingranaggi e lubrificazione	officina meccanica	Responsabile manutenzione meccanica	olio esausto	fusti da 200 lt. omologati in area autorizzata	13 A	Ente aziendale
EER 13.03.07*	oli minerali isolanti e termoisolanti non circolati	officina elettrica	Responsabile manutenzione elettrica	olio esausto	fusti da 200 lt. omologati in area autorizzata	13 A	Ente aziendale
EER 13.03.10*	altri oli isolanti e termoisolanti	officina elettrica	Responsabile manutenzione elettrica	olio esausto	contenitori in PVC da litri 1000 in area autorizzata	13 A	Ente aziendale
EER 13.05.06*	oli prodotti dalla separazione olio/acqua	officina meccanica/separatore acqua oliogenazione da scarico condensa compressori	Responsabile manutenzione meccanica	olio emulsionato	fusto dedicato al EER in area autorizzata	13 C	Ente aziendale
EER 14.06.03*	altri solventi e miscele di solventi	officina meccanica	Responsabile manutenzione meccanica, ufficio tecnico	solventi, diluenti	contenitori dedicati al EER in area autorizzata	13 C	Ente aziendale
EER 15.01.01	inibitori in carta e cartone	reporti, uffici	Responsabile di produzione/ copriporto di produzione e manutenzione	carta e cartone	accastole ordinatamente nelle aree esterne	6	Addeito olio raccolto
EER 15.01.03	inibitori in legno	Reporti di produzione, magazzino, falegnameria	Responsabile di produzione/ copriporto di produzione e manutenzione	pedane rotte e legno	accastole ordinatamente nelle aree esterne	5	Addeito olio raccolto
EER 15.01.04	inibitori metallici	Reporti di inibito	Responsabile di produzione/ copriporto di produzione e manutenzione	fasti metallici verniciati (Senza fusti di nylon scoria, inibitori in plastica (Senza fusti di raschio)	accastole ordinatamente nelle aree esterne	10 A	Addeito olio raccolto
EER 15.01.06	inibitori in materiali misti	Reporti vari	Responsabile di produzione/ copriporto di produzione e manutenzione	big bag rotli, bobine di nylon scoria, inibitori in plastica (Senza fusti di raschio)	cassoni dedicati al EER nelle aree esterne	7	Addeito olio raccolto
EER 15.01.10*	inibitori contenenti residui di sostanze pericolose o contaminati da tali sostanze	Reporti vari	Responsabile di produzione/ copriporto di produzione e manutenzione	latine, fusti, vetro, plastica, etc, sporchi di : vernici, oli lubrificanti, polveri pericolose etc (Con fusti di raschio)	sfuso dedicato al EER in area autorizzata	13 C	Ente aziendale
EER 15.01.11*	inibitori metallici contenenti matrici salite porose pericolose (ad esempio omniblo), compresi i contenitori a pressione vuoti	officina meccanica, officina elettrica, reporti vari	Responsabile manutenzione meccanica ed elettrico	bombollette spray	fusto dedicato al EER in area autorizzata	13 C	Ente aziendale
EER 15.02.02*	assorbenti, materiali filtranti (focasi filtri) dell'olio non specifici (ulteriori), stracci e indumenti protettivi, contenenti da sostanze pericolose	Reporti vari	Responsabile di produzione/ copriporto di produzione/ capo ufficio tecnico, capriporto di manutenzione meccanica/elettrica	maniche filtranti, lule tyvek, stracci, materole assorbente, DPI etc.	big -bag omologati in area autorizzata	13 C	Addeito olio raccolto
EER 16.02.11*	oppreccature fuori uso, contenenti ciorolurocoburi, HFC, HFC	reporti, uffici	Responsabile di produzione/ copriporto di produzione/ capo ufficio tecnico, capriporto di manutenzione meccanica/elettrica	frigoriferi, condizionatori	materiali accastati ordinatamente nelle aree esterne	13 C	Addeito olio raccolto
EER 16.02.13*	oppreccature fuori uso, contenenti componenti pericolosi diversi da quelli di cui alle voci 16 02 09 e 16 02 12	quadri elettrici di rifasamento, uffici	Responsabile manutenzione elettrica, sistema informatico	condensatori non contenenti PCB - monitor fuori uso	materiali accastati ordinatamente nelle aree esterne	13 C	Addeito olio raccolto
EER 16.02.14	oppreccature fuori uso, diverse da quelle di cui alle voci da 16 02 09 a 16 02 13	uffici	Responsabile manutenzione elettrica, incrociato gestione sistema informatico	computer fuori uso, periferica, stule elettriche, telefoni, etc.	materiali accastati ordinatamente nelle aree esterne	13 D	Addeito olio raccolto
EER 16.02.16	componenti rimossi da oppreccature fuori uso, diversi da quelli di cui alle voci 16 02 15	Impianti elettrici dismessi	Responsabile manutenzione elettrica	Quadri elettrici dismessi o componenti elettromeccanici	materiali accastati ordinatamente nelle aree esterne	13 D	Ente aziendale
EER 16.06.01*	batterie al piombo	Reporti vari	Responsabile manutenzione elettrica	Batterie esaurite	contenitori in PVC da litri 1000 in area autorizzata	13 C	Ente aziendale
EER 16.06.05	altre batterie ed accumulatori	Reporti vari	Responsabile manutenzione elettrica	Batterie esaurite	contenitori in PVC da litri 1000 in area autorizzata	13 D	Ente aziendale
EER 16.11.04	altri investimenti e materiali refrattori provenienti da processi metallurgici, diversi da quelli di cui alle voci 16 11 03	Fonderia ferro e rame	Responsabile della produzione / Copriporto come adempimento Capo forno elettrico	reflui da demolizione, refrattari forni elettrici, residuo silice, rivestimento, distensione	sfuso in area autorizzata	8	Ente aziendale
EER 17.01.07	miscugli o frazioni separate di cemento, mattoni, mattonelle e ceramiche, diverse da quelle di cui alle voci 17 01 06	demolizioni edili e costruzioni (non inquirente da sostanze pericolose)	Capo Ufficio Tecnico	materiali da demolizioni edili: non inquirente da sostanze pericolose	sfuso in area autorizzata	9	Ente aziendale
EER 17.02.04*	vetro, plastica e legno contenenti sostanze pericolose o da esse contaminati	Reporti vari	Responsabile di produzione/ copriporto di produzione e manutenzione	vetro, plastica e legno contenenti sostanze pericolose o da esse contaminati	fusti da 200 lt. omologati in area autorizzata	13C	Ente aziendale
EER 17.04.05	ferro e acciaio	Reporti vari	Responsabile manutenzione meccanica	Rottame di ferro e acciaio	sfuso in area autorizzata	10 B	Ente aziendale
EER 17.04.11	conv. diversi da quelli di cui alle voci 17 04 10	Reporti vari	capo ufficio elettrico	pezzi di cavo elettrico, conduttori elettrici	big bag in area autorizzata	13 D	Addeito olio raccolto

CODICE	DESCRIZIONE UFFICIALE	PROVENIENZA	ENTE AZIENDALE	DESCRIZIONE INTERNA	CONTENITORI E PUNTO DI DEPOSITO	AREA DI STOCCAGGIO IN AREA AUTORIZZATA	RESPONSABILE DEL TRASPORTO AUTORIZZATA
EER 17.04.11	conv. diversi da quelli di cui alle voci 17 04 10	Reporti vari	capo ufficio elettrico	pezzi di cavo elettrico, conduttori elettrici	big bag in area autorizzata	13 D	Ente aziendale
EER 17.05.04	terre e rocce, diverse da quelle di cui alle voci 17 05 03	Reporti vari	capo ufficio tecnico	materiali da scavo	sfuso in area autorizzata	14	Ente aziendale
EER 17.06.03*	altri materiali isolanti, contenenti o costituiti da sostanze pericolose	Reporti vari	Responsabile manutenzione meccanica	lana roccia, materiali isolanti da demolizioni	big -bags omologati in area autorizzata	13 C	Ente aziendale
EER 17.06.04	materiali isolanti diversi da quelli di cui alle voci 17 06 01 e 17 06 03	Reporti vari	Responsabile manutenzione meccanica	lana roccia, materiali isolanti da demolizioni	big -bags omologati in area autorizzata	13 D	Ente aziendale
EER 17.09.04	reflui misti dell'attività di costruzione e demolizione, diversi da quelli di cui alle voci 17 09 01, 17 09 02 e 17 09 03	Reporti vari	Responsabile manutenzione meccanica	tubi gomma	sfuso in area autorizzata	12	Ente aziendale
EER 20.01.21*	tubi fluorescenti ed altri rifiuti contenenti mercurio	uffici e stabilimento	Responsabile manutenzione elettrica	tubi al neon	cosse metallica verde in area autorizzata	13 C	Ente aziendale
EER 16.03.03*	reflui organici, contenenti sostanze pericolose	Reporti vari	Responsabile di produzione/ copriporto di produzione	materiali da filtrazione, filtro, pressa, torni Flex e premiscelate	big -bags/fusti	15	Addeito olio raccolto
EER 16.03.05*	reflui organici, contenenti sostanze pericolose	Reporti vari	HSE	materiale da smazzamento	big -bags	16	Addeito olio raccolto
EER 12.01.21	Corpi denses e materiali di refilico esauriti, diversi da quelli di cui alle voci 12.01.20	Reporti vari	RMAH / RMAE	Mole o disco	Fusto in area autorizzata	13 C	Ente aziendale
EER 16.06.02*	Batterie al nichel-cadmio	officina meccanica officina elettricereporti vari	RMAH / RMAE	Batterie al nichel-cadmio	contenitore dedicato al EER in area autorizzata	13 C	Ente aziendale
EER 10.02.99	Rifiuti non specificati altrimenti	Reporti vari	Responsabili di produzione / CR	Residui di elettrodi	contenitori al EER in area autorizzata	17	Ente aziendale

**Pometon**

LAVOUT QUALITÀ AMBIENTE E SICUREZZA

Aree stoccaggio rifiuti

UNITÀ PRODUTTIVA DI MAERNE

Identificazione Revisione: MAMP\_AIA\_008/01

Data: 28/07/23

Preparazione: G.Zanella

Verifica: G.Vidotto

Approvazione: DO A. Breda