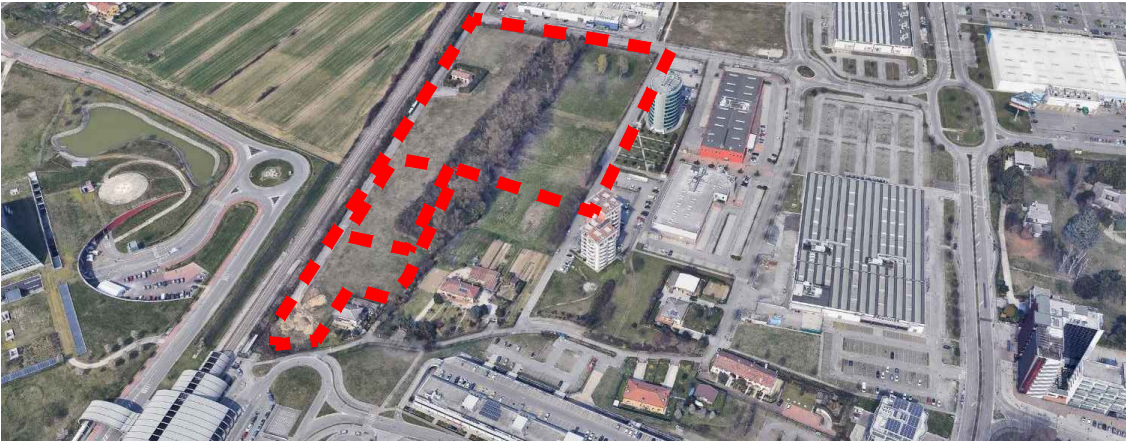


LEGENDA SIMBOLI SIMBOLOGIA SECONDO UNI 9511			
SIMBOLO	DESCRIZIONE	SIMBOLO	
	Tubazione gas per impianti ad espansione diretta		Griglia a parete di ripresa
	Tubazione liquido per impianti ad espansione diretta		Griglia a parete di mandata
	Colonna montante generica		Montante canale aria esterna
	Stacco verso l'alto		Montante canale espulsione aria
	Stacco verso il basso		Unità interna scaldacqua in pompa di calore
	Radiatore elettrico		



COMUNE DI VENEZIA
Città Metropolitana di Venezia

COMMITTENTE
BRICOMAN ITALIA S.R.L.
Società a responsabilità limitata con unico socio (soggetta ad attività di direzione e coordinamento della "SIB – Società Italiana Bricolage S.p.A.") Sede: Rozzano, Via Guglielmo Marconi n. 24

BRICOMAN

PROGETTO
REALIZZAZIONE DI UNA GRANDE STRUTTURA DI VENDITA TIPOLOGIA SINGOLA
Progetto definitivo per la realizzazione di un nuovo edificio commerciale tipo BRICOMAN nella zona identificata "AEV Terraglio" in Via Cesco Baseggio Mestre

PROGETTO DEFINITIVO			
STRUTTURA DI PROGETTAZIONE			
Progetto architettonico	Arch. Andrea Borin Arch. Massimo Furlan	 AI PROGETTI srl via Peppino Impastato, 14 - 30174 Mestre - Ve tel 041 957570 fax 041 976020 info@ai-progetti.it asprogetti@pec.it C.F.P. (IVA) 03474500273 REA: 311568 www.ai-progetti.it	
Progetto strutture	Ing. Valentina Corras Ing. Antonio Alessandri		
Progetto impianti	Ing. Antonio Alessandri Arch. Massimo Furlan		
Collaboratori	Arch. A. Crisan Arch. V. Consiglio P.E. F. Trevisanello Ing. A. Lungu Ing. V. Iosob		
Consulenti esterni	Impianti A&S Engineering Advisor Studio Associato Alberto Declich	Acustica p.l. Trivellato Antonio	Ambientale Dr. Fis. Giampiero Malvasi

TITOLO					ELABORATO	
IMPIANTO DI CLIMATIZZAZIONE E RINNOVO ARIA Pianta PIANO PRIMO					M03	
DISCIPLINA						
IMPIANTI MECCANICI						
REVISIONE	DATA	OGGETTO	REDATTO	VERIFICATO	APPROVATO	SCALA
rev_00	18/05/2022	Prima emissione	F. Trevisanello	M. Furlan	M. Furlan	1:200 - 1:100
rev_01						J.N.
rev_02						2372
rev_03						NOME FILE
rev_04						2372-D-M-M03-rev00.dwg