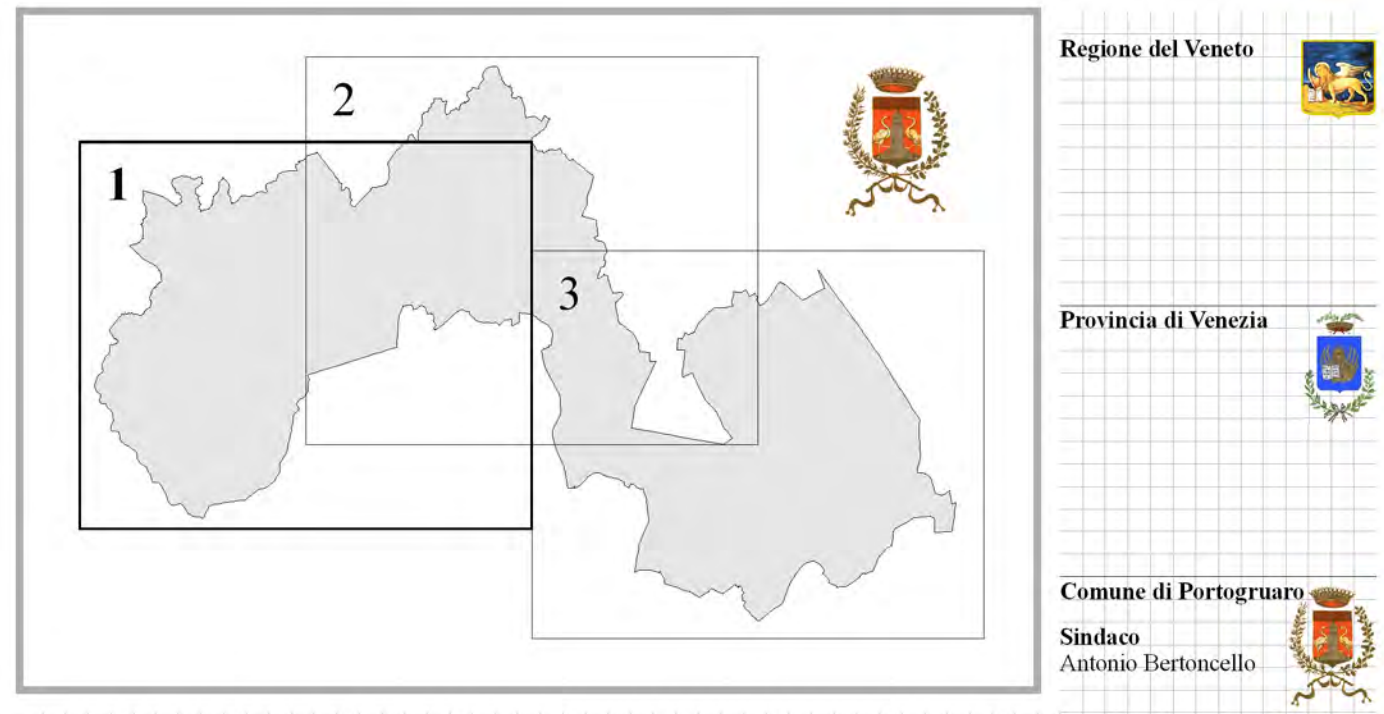


Carta delle Invarianti



GRUPPO PROGETTUALE
 prof. arch. Stefano Stanghellini
 arch. Barbara Mangano
 arch. Sandra Vecchiotti
 TEA Engineering s.r.l.

Indagini geologiche:
 dott. Vittorio Gemati
 ADASTRA s.r.l.

Indagini agronomiche:
 prof. dott. Paolo Rovato
 dott. Luciano Fontinato

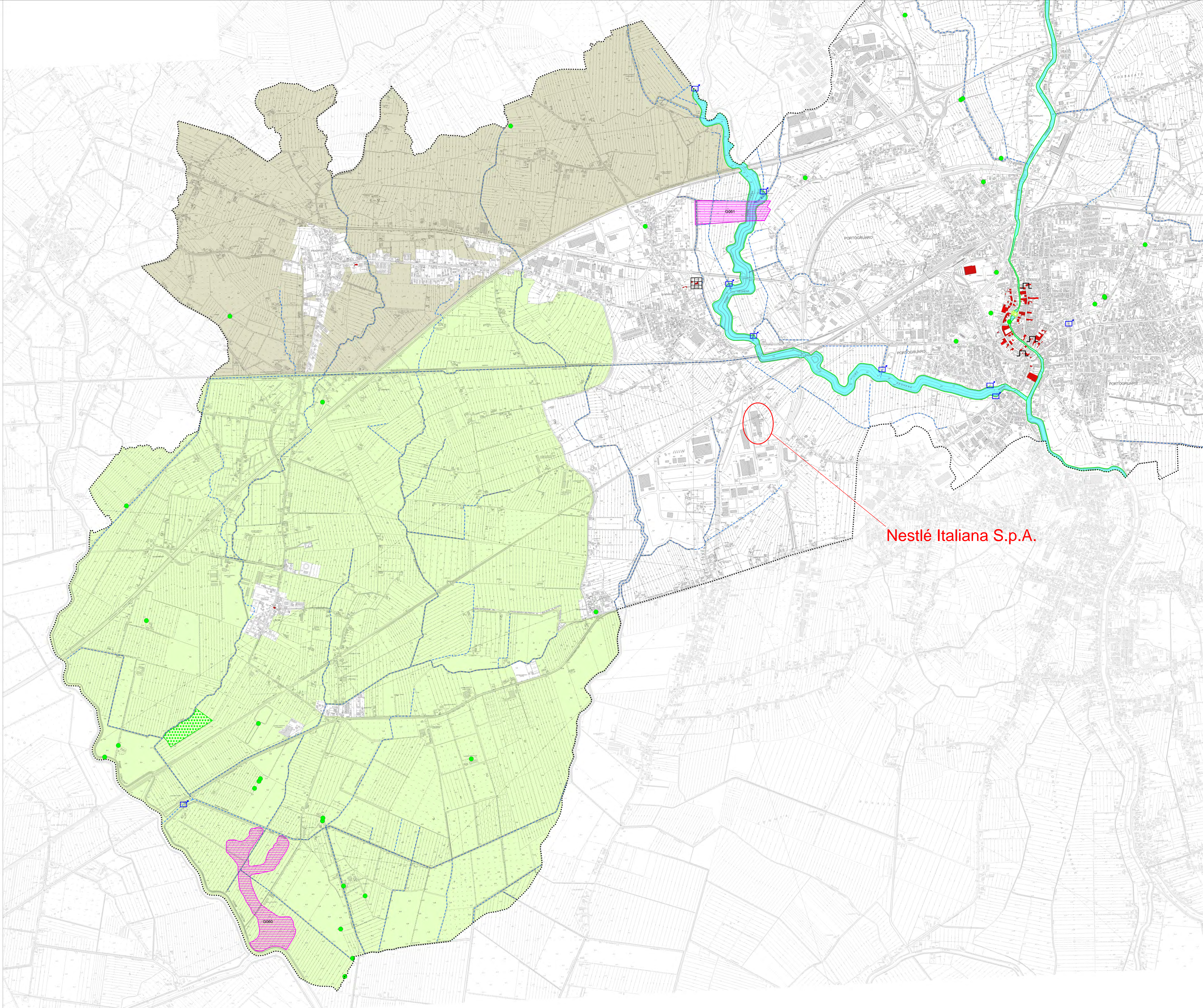
Progettista - capogruppo:
 prof. arch. Stefano Stanghellini

Regione del Veneto
 Provincia di Venezia
 Comune di Portogruaro
 Sindaco Antonio Bertorello

ottobre 2012

Carta delle Invarianti

LEGENDA		N.T.A.
	Confine comunale e del PAT	
Geositi		
	Ambiti G059 - Paleolitico pleistocenico di Torresella G060 - Paludi di Lison G061 - Scarpate di Sommacampagna G062 - Tagliamento romano, il Tiberium Mains	Art. 4.1
Invarianti di natura paesaggistica		
	Elementi lineari - Filari alberati di pregio	Art. 4.2
	Elementi lineari - Maglia dei canali	Art. 4.3
	Elementi puntuali - Molini	Art. 4.3
	Elementi puntuali - Grandi alberi	Art. 4.2
	Elementi puntuali - Idrovore	Art. 4.3
Invarianti di natura ambientale		
	Ambito del Bosco di Lison	Art. 4.4
	Ambiti dei Fiumi Livenza e Regogna	Art. 4.5
Invarianti di natura storico-monumentale		
	Elementi puntuali - Complessi di interesse provinciale	Art. 4.6
	Elementi puntuali - Fortificazioni	Art. 4.6
	Edifici e pertinenze di valore storico-monumentale	Art. 4.6
Invarianti di natura agricolo-produttiva		
	Ambiti dei seminativi in aree di bonifica	Art. 4.7.1
	Ambito dei vigneti DOC in aree a buona integrità fondiaria	Art. 4.7.2
	Ambito dei vigneti DOC in aree a minore integrità fondiaria	Art. 4.7.3



Nestlé Italiana S.p.A.