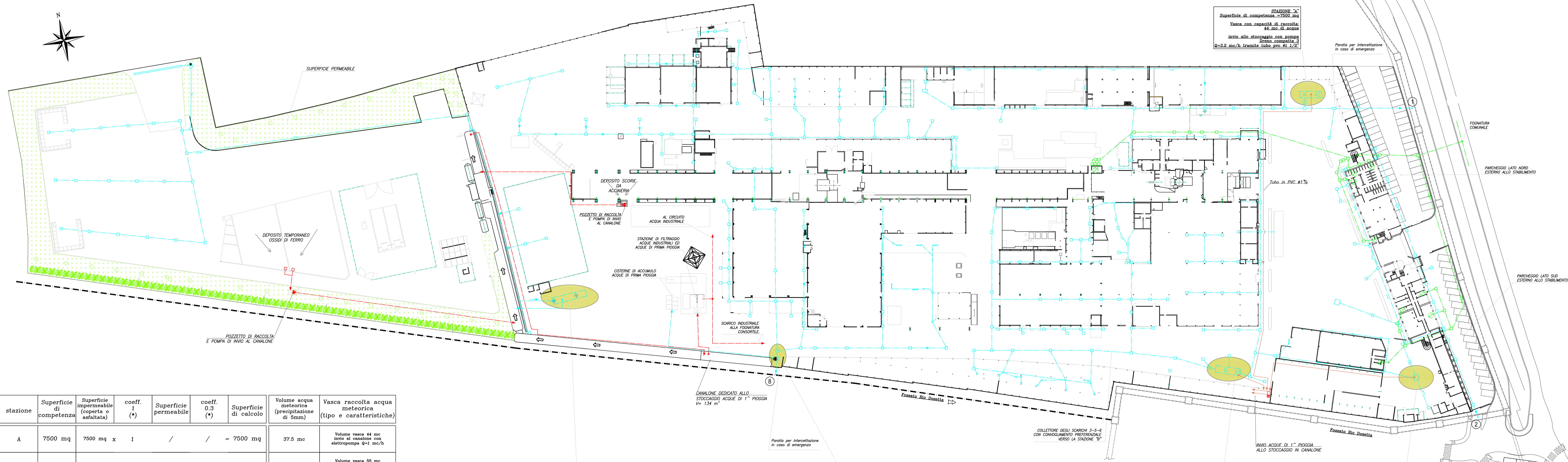


Allegato 2

schema di gestione acque meteoriche



stazione	Superficie di competenza	Superficie impermeabile (coperta o asfaltata)	coeff. 1 (*)	Superficie permeabile	coeff. 0.3 (**)	Superficie di calcolo	Volume acqua meteorica (precipitazione di 5mm)	Vasca raccolta acqua meteorica (tipo e caratteristiche)
A	7500 mq	7500 mq	x 1	/	/	= 7500 mq	37.5 mc	Volume vasca 44 mc Invio al canale con elettropompa Q=1 mc/h
B	11000 mq	11000 mq	x 1	/	/	= 11000 mq	55 mc	Volume vasca 55 mc Invio al canale con elettropompa Q=1.2 mc/h
C	20900 mq	20900 mq	x 1	/	/	= 20900 mq	105 mc	Vasca 1.25 mt x 1.25 mt x h=2.5mt capacità di evacuazione 105 mc in 15' (Q=240 mc/h) Invio al canale con elettropompa
D	19200 mq	13500 mq	x 1	+ 5700 mq	x 0.3	= 15210 mq	76 mc	Volume vasca 76 mc Invio al canale con elettropompa Q=1.6 mc/h
E	4000 mq	4000 mq	x 1	/	/	= 4000 mq	20 mc	Volume vasca 20 mc Invio al canale con elettropompa Q=0.5 mc/h

DISTINTA SCARICHI			
Scarico N°	Tipo	Stazione di competenza	coordinate geografiche (***)
1	Scarico pluviale	A	2297499 E - 5044274 N
2	Scarico pluviale	E	2297455 E - 5044155 N
8	Scarico pluviale	C	2297229 E - 5044315 N

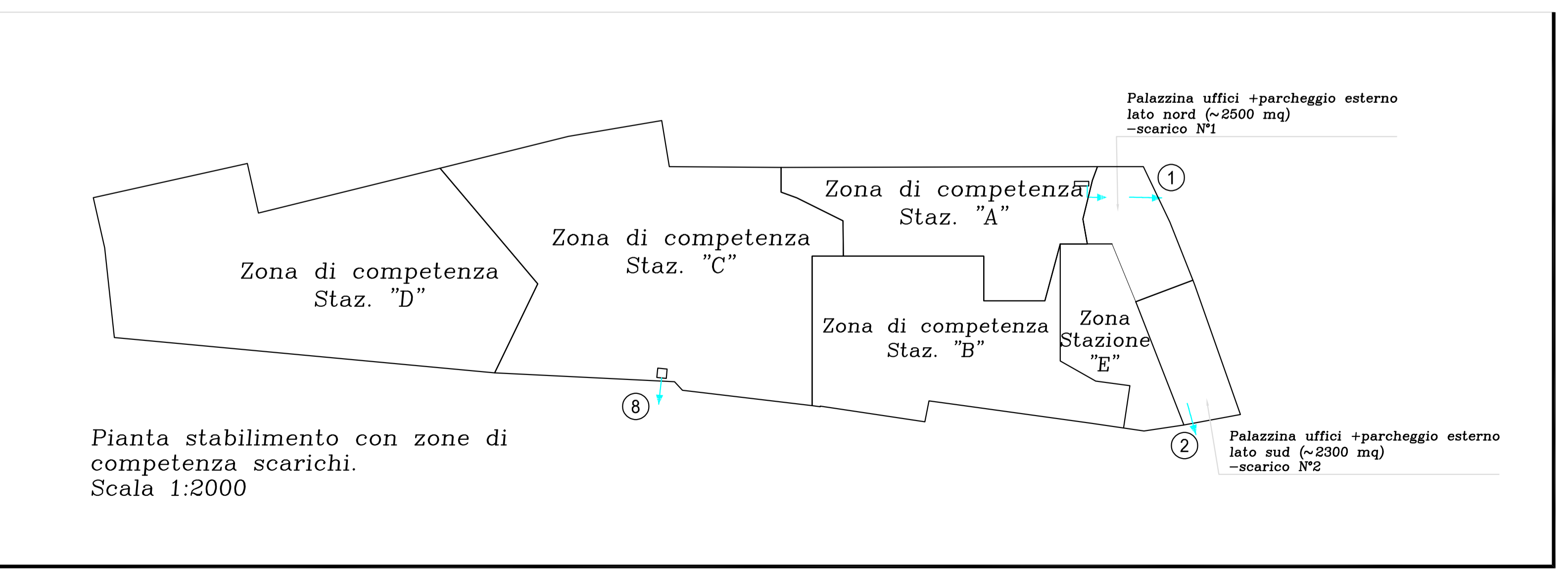
(*) coeff. 1 : coefficiente di afflusso alla rete per superfici impermeabili (coperte e lastricate)
 coeff.0.3 : coefficiente di afflusso alla rete per superfici permeabili non coltivate.

(**) invaso disponibile nel canale ~500 mc

(***) riferimento coordinate: GAUSS-BOAGA fuso Est

LEGENDA

- acque pluviali
- acque industriali
- acque civili
- acque di prima pioggia



STAZIONE "D"
 Superficie di competenza =19200 mq
 Vasca con capacità di raccolta: 76 mc di acqua
 Invio al canale con elettropompa Q=1.6 mc/h

STAZIONE "C"
 Superficie di competenza =20900 mq
 capacità di svuotazione con elettropompa: 105 mc di acqua in 15' pari a 420 mc/h

STAZIONE "B"
 Superficie di competenza =11000 mq
 Vasca con capacità di raccolta: 55 mc di acqua
 Invio allo stoccaggio con N°2 pompe Dragflow 42411-53
 Q=861 mc/h H=48.1 m P= 11kT

STAZIONE "E"
 Superficie di competenza =4000 mq (zona piazzale)
 Vasca con capacità di raccolta: 20 mc di acqua
 Invio allo stoccaggio con elettropompa Zenit SMP 750/2/80
 Q=80 mc/h H=34 m P=7.2 kW

Estratto 5445/G

Pometon

Identificazione/Revisione: MAP_AIA_005
 Data: 03/07/23
 Preparazione: UT G.Zanatta
 Verifica: DI G. Vidotto
 Approvazione: DO A. Breda

LAYOUT QUALITÀ AMBIENTE E SICUREZZA
 Raccolta acque di pioggia rif. AIA B.21

UNITÀ PRODUTTIVA DI MAERNE