

Coordinamento scientifico: Aldino Bondesan¹, Mirco Meneghel¹
Responsabile del progetto: Andrea Vitturi² con la collaborazione di Valentina Bassani²
Responsabile dell'informaticizzazione: Roberto Rosselli³
Principale raccolta ed elaborazione dati; redazione cartografica: Sandra Primoni³ fotointerpre-
tazione, forme e depositi della pianura e della laguna, tessiture superficiali della pianura, carto-
grafia storica

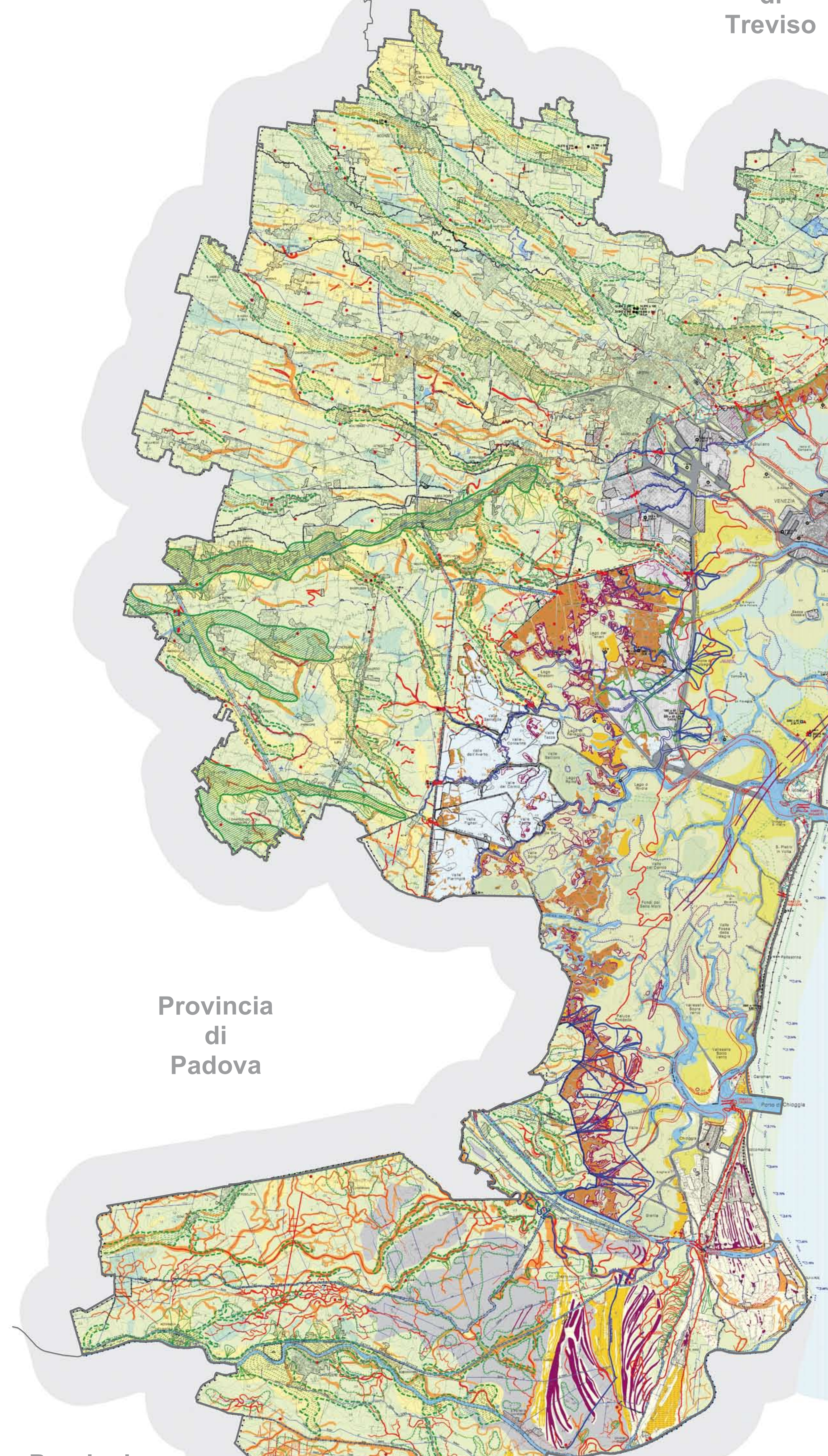
Raccolta ed elaborazione dati; redazione cartografica: Luca Bincioletto³ elaborazione di tessiture
e microrelievo della laguna, velme, barene, canali, ghebi, valli da pesca; Aldino Bondesan¹,
Mirco Meneghel¹ forme e depositi della pianura e della laguna (p.p.); Alessandro Fontana¹
fotointerpretazione tra Lemene e Tagliamento, assetto geomorfologico del Portogruarese;
Paola Furlanetto³ archeologia, cartografia storica; Sara Magni³ consultazione delle banche
dati, elaborazione delle informazioni per la laguna, cartografia storica; Paolo Mozzi³ assetto
geomorfologico della provincia centrale e meridionale, paleopedologia

Informaticizzazione della carta: Barbara Bertani³, con la collaborazione di Luca Bincioletto³, Sandra
Primoni³, Sara Magni³
Supervisione scientifica: Giovanni Battista Castiglioni¹
Allestimento cartografico: Barbara Bertani³, Aldino Bondesan¹, Mirco Meneghel¹, Sandra Primoni³

Hanno fornito dati: Paolo Baggio¹ dati da remote sensing; Bruna Basso², Enrico Conchetto²
gestione banche dati della Provincia di Venezia; Dino Casagrande² dati archeologici editi e
inediti dell'area tra Piave e Livenza (p.p.); Ernesto Canal¹ archeologia e forme lagunari (p.p.);
Francesco Ferraresi¹ modello digitale del terreno (DTM); Giorgio Fontolan¹ morfodinamica
costiera (p.p.); Chiara Lavorato¹ fotointerpretazione e microrelievo dell'area meridionale; Alber-
to Lezziero¹ limiti lagunari storici, cordone litoraneo sommerso, dune di Sottomarina; Leda
Minuzzo¹ carta delle unità geomorfologiche della provincia di Venezia; Federica Rizzetto³
morfologia costiera del Basso Piave, morfologia ecica dell'area meridionale (p.p.); Paolo
Rosetti¹, Paolo Mozzi¹, Aldino Bondesan¹ microrelievo della pianura; Rossana Serandrei
Barbero³ tessitura superficiale dei depositi lagunari; Ialina Vinci³ suoli organici; Mario Davanzo³,
Laura D'Isop³ dati archeologici editi e inediti dell'area tra Sile e Piave (p.p.); Sandro Salvadori³
dati archeologici editi e inediti dell'area di Ottavova

1) Università degli Studi di Padova - Dipartimento di Geografia "G. Morandini" - www.geogr.unipd.it
2) Provincia di Venezia - Servizio Geologico e Difesa del Suolo - <http://difessasuolo.provincia.venezia.it>
3) Magistrato alle Acque di Venezia, Consorzio Venezia Nuova, Servizio Informativo - www.salve.it
4) ARPAV Centro Agroambientale, Osservatorio Regionale Suoli - <http://www.arpa.veneto.it/suolo>
5) Università degli Studi di Trieste, Dipartimento di Scienze Geologiche Ambientali e Marine
www.geoscienze.units.it
6) Consiglio Nazionale delle Ricerche (CNR), Istituto di Scienze Marine (ISMAR) - www.ismar.cnr.it
7) Centro di documentazione storico-etnografica del Veneto Orientale "Giuseppe Pavanello"
www.centropavanello.it
8) Museo della Bonifica di S. Donà di Piave - www.museobonifica.sandonadipiave.net
9) Soprintendenza per i Beni Ambientali ed Architettonici del Veneto Orientale
10) Libero professionista

Provincia
di
Treviso



Provincia
di
Rovigo

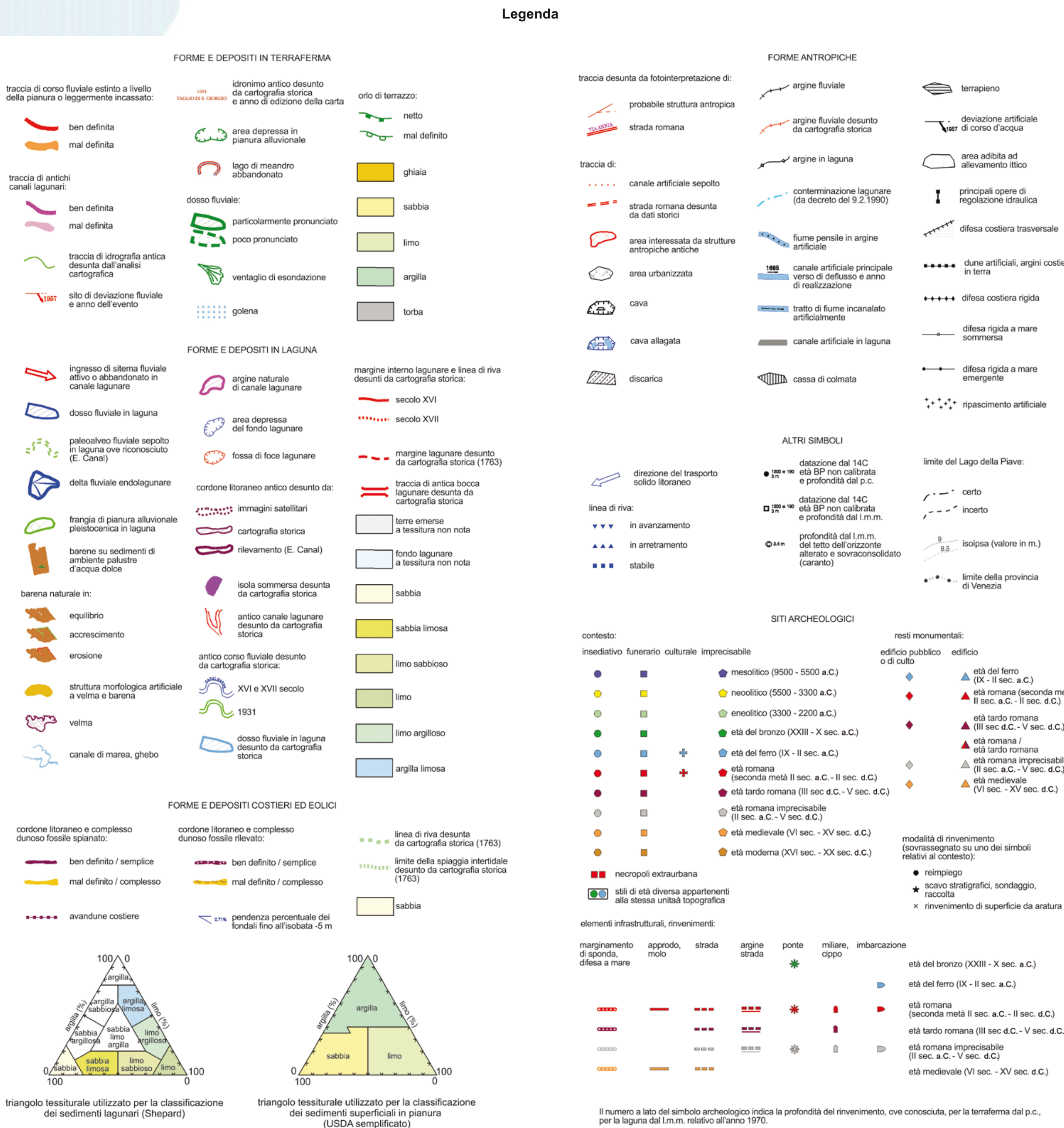
INQUADRAMENTO TERRITORIALE



Le coordinate sono definite nel sistema cartografico Roma 40 Gauss-Boaga fuso Est
Il Nord è riferito al reticolato del sistema cartografico Roma 40 Gauss-Boaga fuso Est

Base topografica: Carta Tecnica Regionale 1:5.000, semplificata - Provincia di Venezia - Settore Urbanistica,
Pianificazione Territoriale e Sistema Informativo Geografico - Ufficio Sistema Informativo Geografico
© Provincia di Venezia - Magistrato alle Acque di Venezia - Università di Padova 2011
Stampa: Grafiche Eredità Srl - Padova

0 1,25 2,5 5 7,5 10 km



Regione
Friuli
Venezia
Giulia

Responsabile del progetto "Atlante Geologico": Andrea Vitturi¹
Allestimento cartografico: Barbara Bertani³, Andrea Mazzucato³

1) Geologo in Padova; già dirigente della Provincia di Venezia - Servizio Geologico e Difesa del Suolo
2) Magistrato alle Acque di Venezia, Consorzio Venezia Nuova, Servizio Informativo - www.salve.it
3) Provincia di Venezia - Servizio Geologico, Difesa del Suolo e Tutela del Territorio
<http://difessasuolo.provincia.venezia.it>

PROVINCIA
DI VENEZIA
SERVIZIO GEOLOGICO, DIFESA DEL SUOLO
E TUTELA DEL TERRITORIO

ATLANTE GEOLOGICO
DELLA PROVINCIA DI VENEZIA

CARTA GEOMORFOLOGICA

TAVOLA 9

SCALA 1:100.000

2011