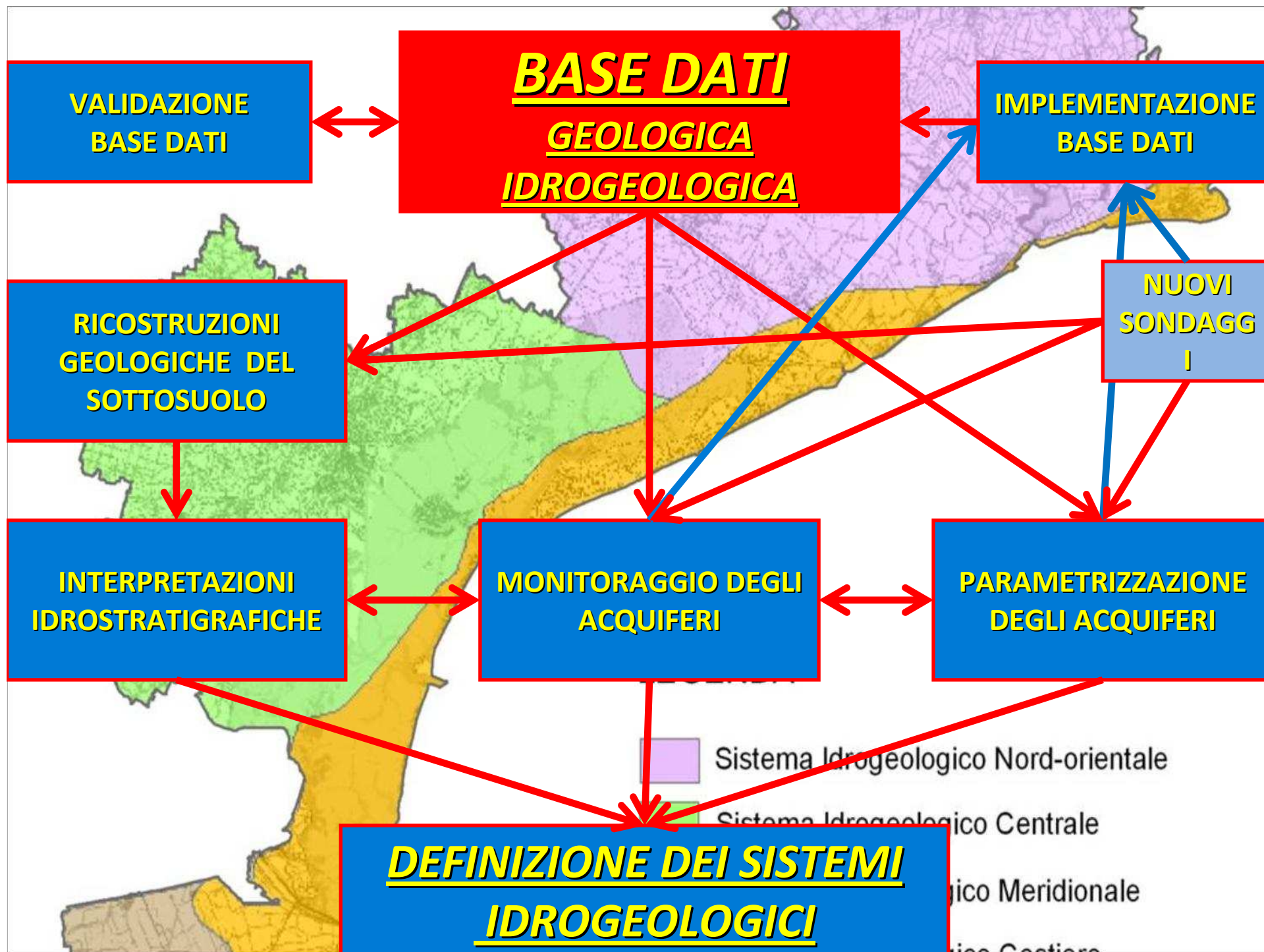




DIPARTIMENTO DI GEOSCIENZE

Italian Chapter

Consiglio Nazionale delle Ricerche (C.N.R.) Istituto di Geoscienze e Georisorse



SISTEMA IDROGEOLOGICO	ACQUIFERO	TIPO	VOLUME ACQUIFERI (Mm³)	PERMEABILITA' MEDIANA (m/s)
ACQUIFERO NORD-ORIENTALE	<u>Acquiferi ghiaiosi e sabbiosi di riempimento delle incisioni fluviali</u>	Prevalentemen te <u>non confinati</u>	1200	1,2E-04
	<u>Acquiferi ghiaiosi e sabbiosi di paleoalveo</u>	Prevalentemen te <u>non confinati</u>	—	—
ACQUIFERO CENTRALE	<u>Acquiferi sabbiosi del Brenta pleistocenico</u>	Da non <u>confinati a confinati</u>	3500	2,0E-5
	<u>Acquiferi sabbiosi di paleolaveo</u>	<u>Non confinati</u>	60	—
ACQUIFERO MERIDIONALE	<u>Acquiferi sabbiosi di paleoalveo</u>	<u>Non confinati</u>	50	—
ACQUIFERO COSTIERO	<u>Acquifero sabbioso olocenico</u>	<u>Non confinato e confinato verso l'interno</u>	4000	1,2E-05
	<u>Acquiferi sabbiosi di paleoalveo</u>	<u>Non confinati</u>	—	—

Deflusso delle acque sotterranee

Deflusso sotterraneo naturale molto lento.

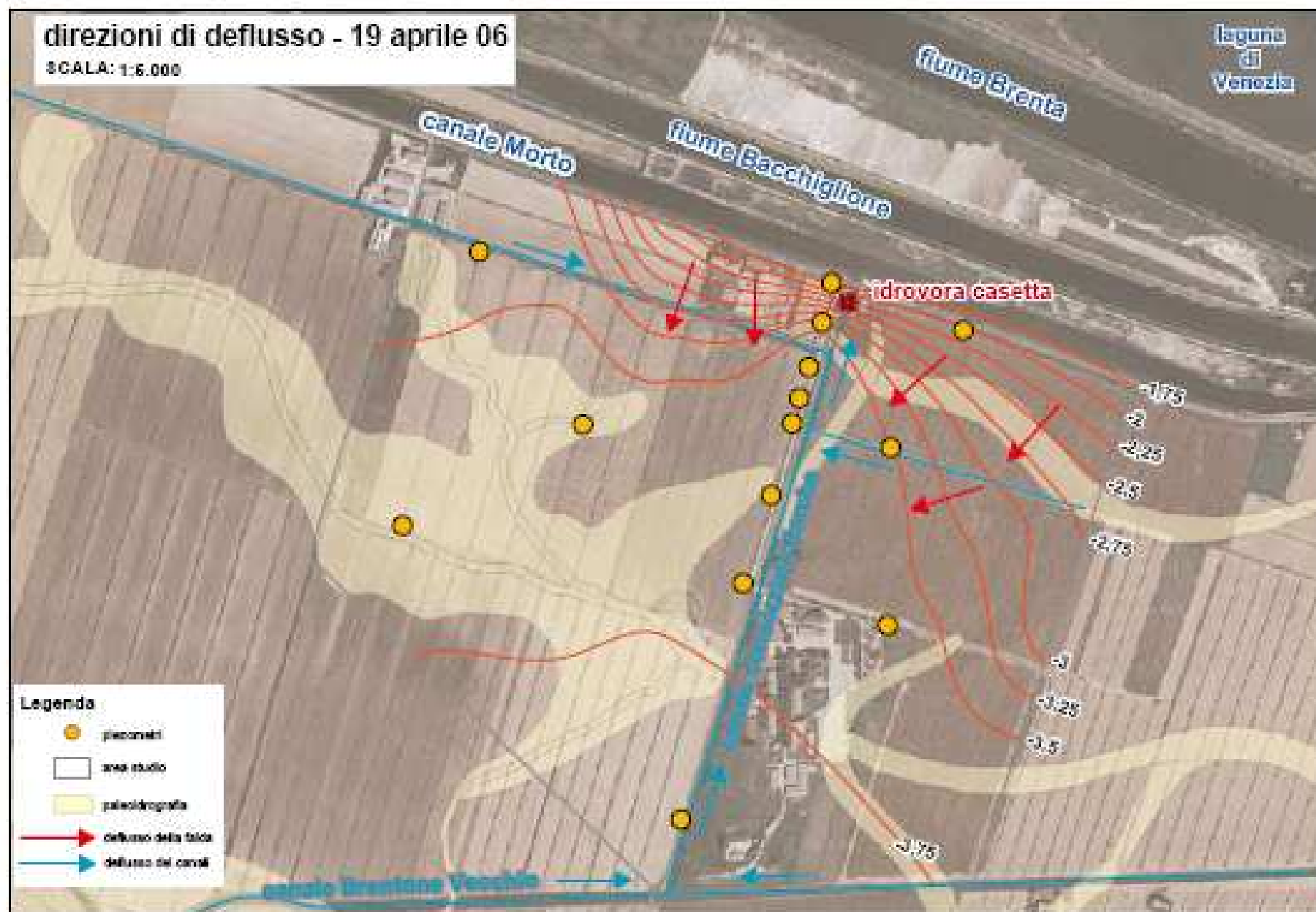
Zone prossime alla costa acque sotterranee tenderebbero a **stagnare**

Sistema di bonifica idraulica, innesca una **circolazione** e garantisce il “**franco di bonifica**” anche nelle aree poste al di sotto del livello medio del mare

Scarico idrovore nei canali comporta **→ dispersione dai canali verso la falda**. Tale flusso influenza la parte di falda più prossima al piano campagna ed ai canali.



Idrovora Casetta





Aree dove si registra un regime potenziometrico **controllato** dal regime di **marea** → **Gradiente idraulico** e **direzione di deflusso** possono **variare** nel tempo ed anche **invertirsi**

The background map shows the Venetian lagoon and surrounding areas. It includes labels for 'Regione Friuli Venezia Giulia' in the top right, 'Provincia di Treviso' in the upper middle, 'Provincia di Padova' on the left, and 'Provincia di Rovigo' in the bottom left. The Adriatic Sea is labeled 'MARE ADRIATICO' along the coast. A color-coded area, likely representing a specific hydrological regime, stretches from the lagoon towards the inland provinces.

Non corretto definire una direzione di deflusso valida a **scala complessiva** → estrema **variabilità nel tempo** e nello spazio del deflusso → zone più depresse e prossime alla costa ed alla laguna

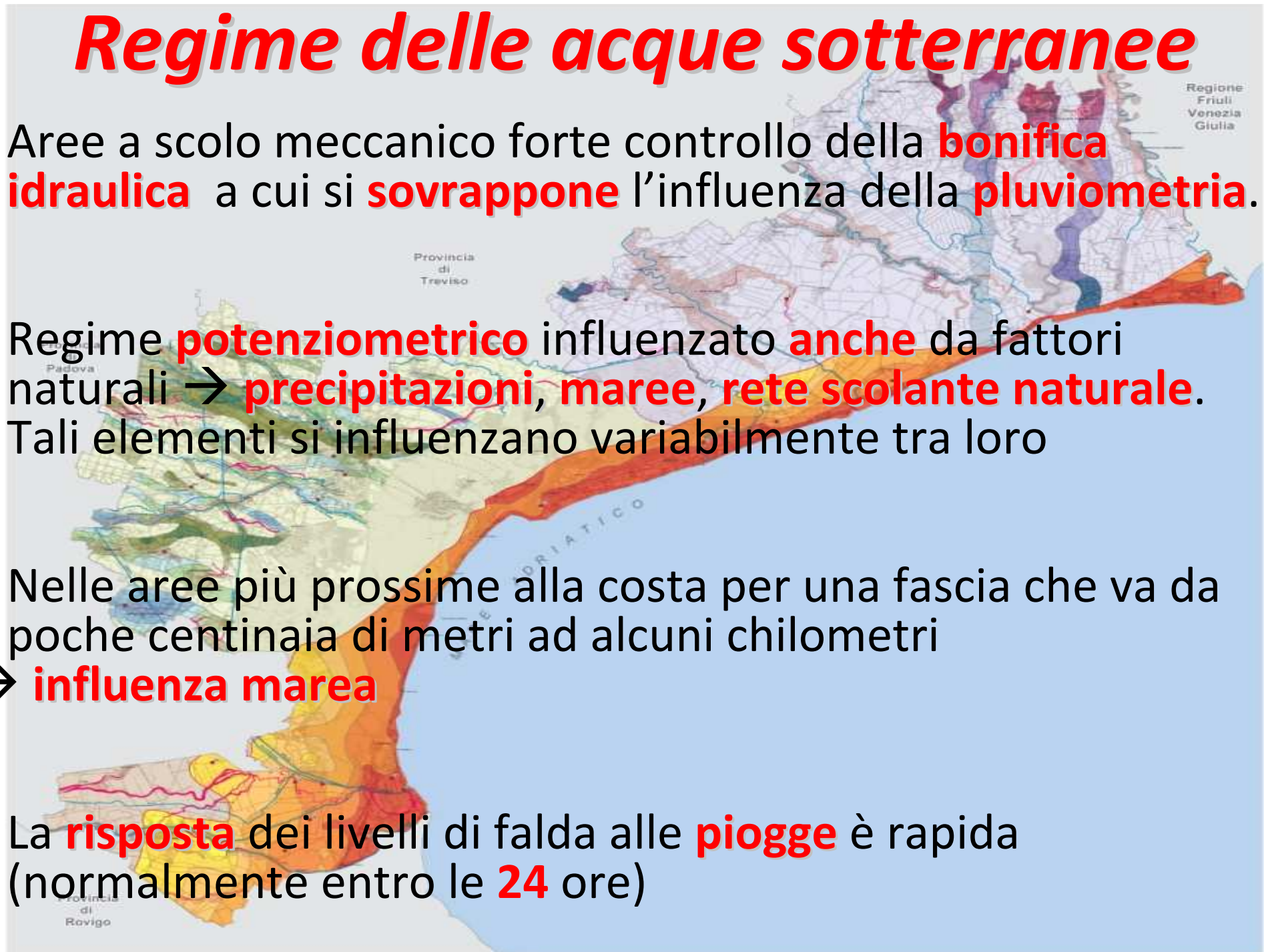
Regime delle acque sotterranee

Aree a scolo meccanico forte controllo della **bonifica idraulica** a cui si **sovrappon**e l'influenza della **pluviometria**.

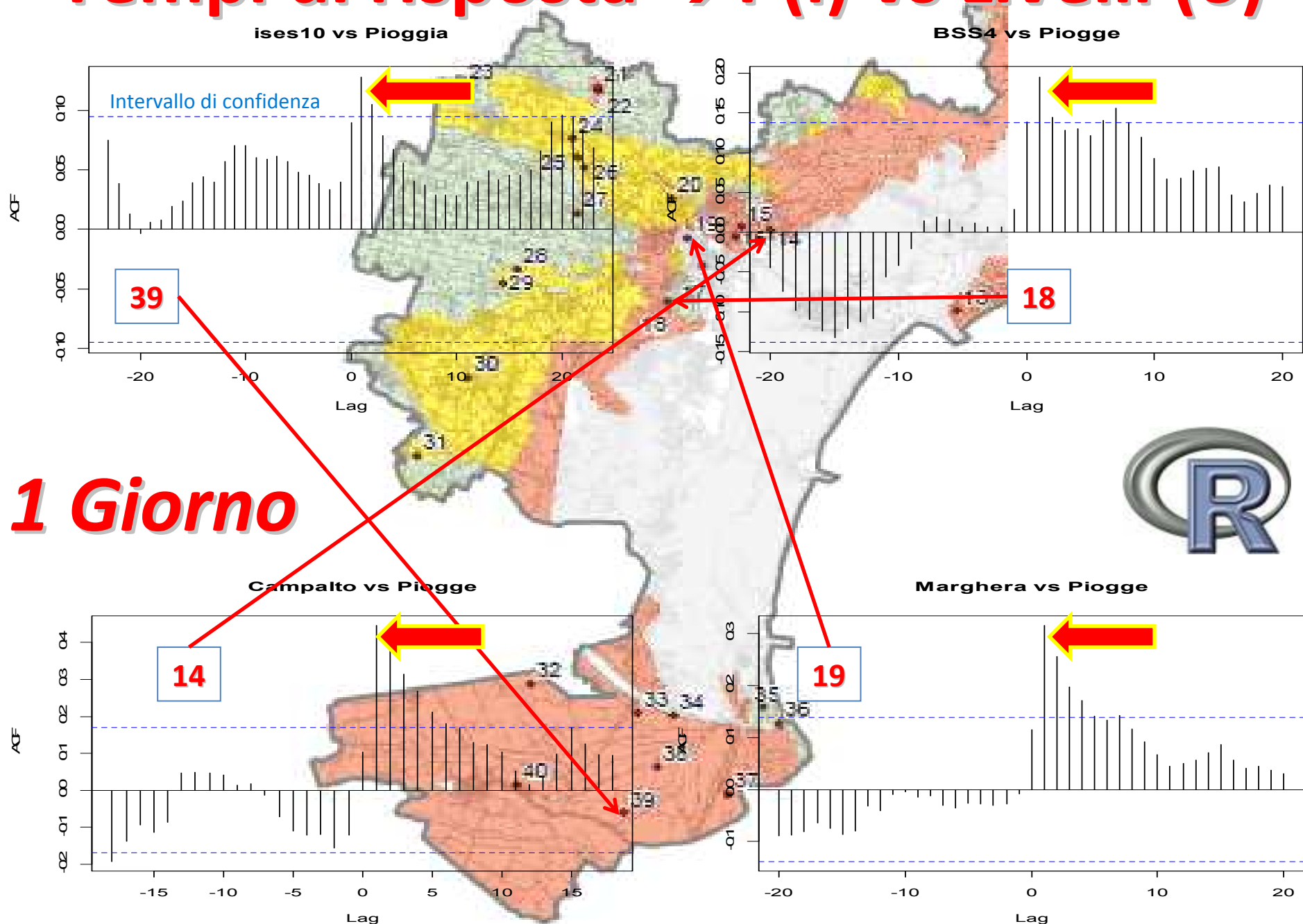
Regime **potenziometrico** influenzato **anche** da fattori naturali → **precipitazioni, maree, rete scolante naturale**. Tali elementi si influenzano variabilmente tra loro

Nelle aree più prossime alla costa per una fascia che va da poche centinaia di metri ad alcuni chilometri
→ **influenza marea**

La **risposta** dei livelli di falda alle **piogge** è rapida (normalmente entro le **24** ore)



Tempi di risposta → P(i) vs Livelli (o)



Interferenze con opere antropiche

**ACQUIFERI
SUPERFICIALI**

**CORRETTA
REALIZZAZIONE**

**AMBIENTALE
TECNICO
ECONOMICO**

**OPERE NEL
SOTTOSUOLO
BONIFICA DEI SITI**

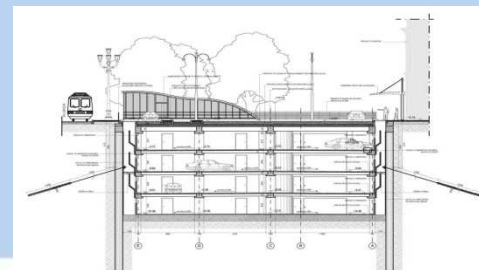
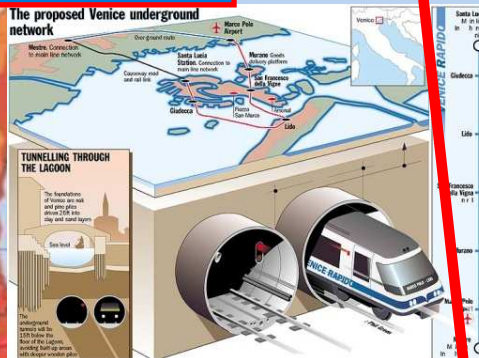
**GESTIONE
RISORSE
IDRICHE**

**RIFERIMENTO
IDROGEOLOGICO DI
VASTA AREA**

**OPERE
IDRAULICHE**

PROPOSTE

**PARCHEGGI SOTTERRANEI – SUBLAGUNARE -
GALLERIA AUTOSTRADALE PASSANTE DI MESTRE
ETC.**





PROVINCIA
DI VENEZIA

SERVIZIO GEOLOGICO, DIFESA DEL SUOLO
E TUTELA DEL TERRITORIO



UNIVERSITÀ
DEGLI STUDI
DI PADOVA

DIPARTIMENTO DI GEOSCIENZE



UN GRAZIE
A TUTTI QUELLI CHE
HANNO
COLLABORATO AD
IDRO E PER
LA VOSTRA
ATTENZIONE



AQUA 2015

ITALY

HYDROGEOLOGY: BACK TO THE FUTURE!

42nd IAH CONGRESS
13-18 September 2015
www.iahcongress2015.org



The main theme of Aqua 2015 has been chosen to link the past and the future of hydrogeology, taking into account both the 2000 year history of water resource evaluation and supply which started in Imperial Rome, and the need to consider future challenges.

21st century requirements, the adoption of innovative tools and the increasing demand for water and food from the increasing global population, will represent the basis of the discussions during the congress.

This spirit can be summarized in the conference theme "Back to the Future", combining previous experience with future tools and needs.

KEY DATES

CALL FOR ABSTRACT:

OCTOBER 2014

REGISTRATION OPENS:

DECEMBER 2014

ABSTRACT DEADLINE:

FEBRUARY 2015

EARLY BIRD REGISTRATION CLOSES:

JUNE 2015

CONGRESS:

13-18 SEPTEMBER 2015

